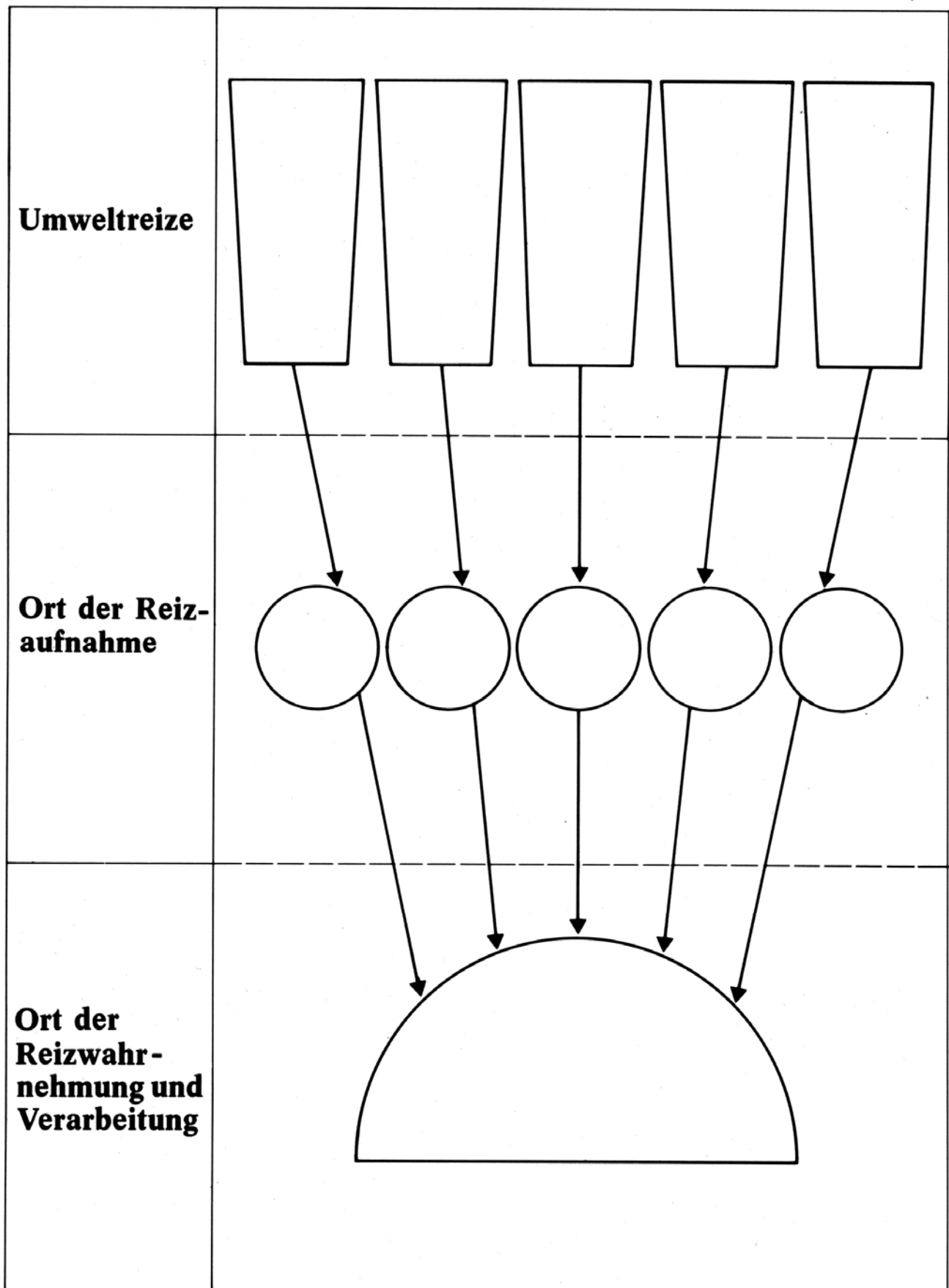
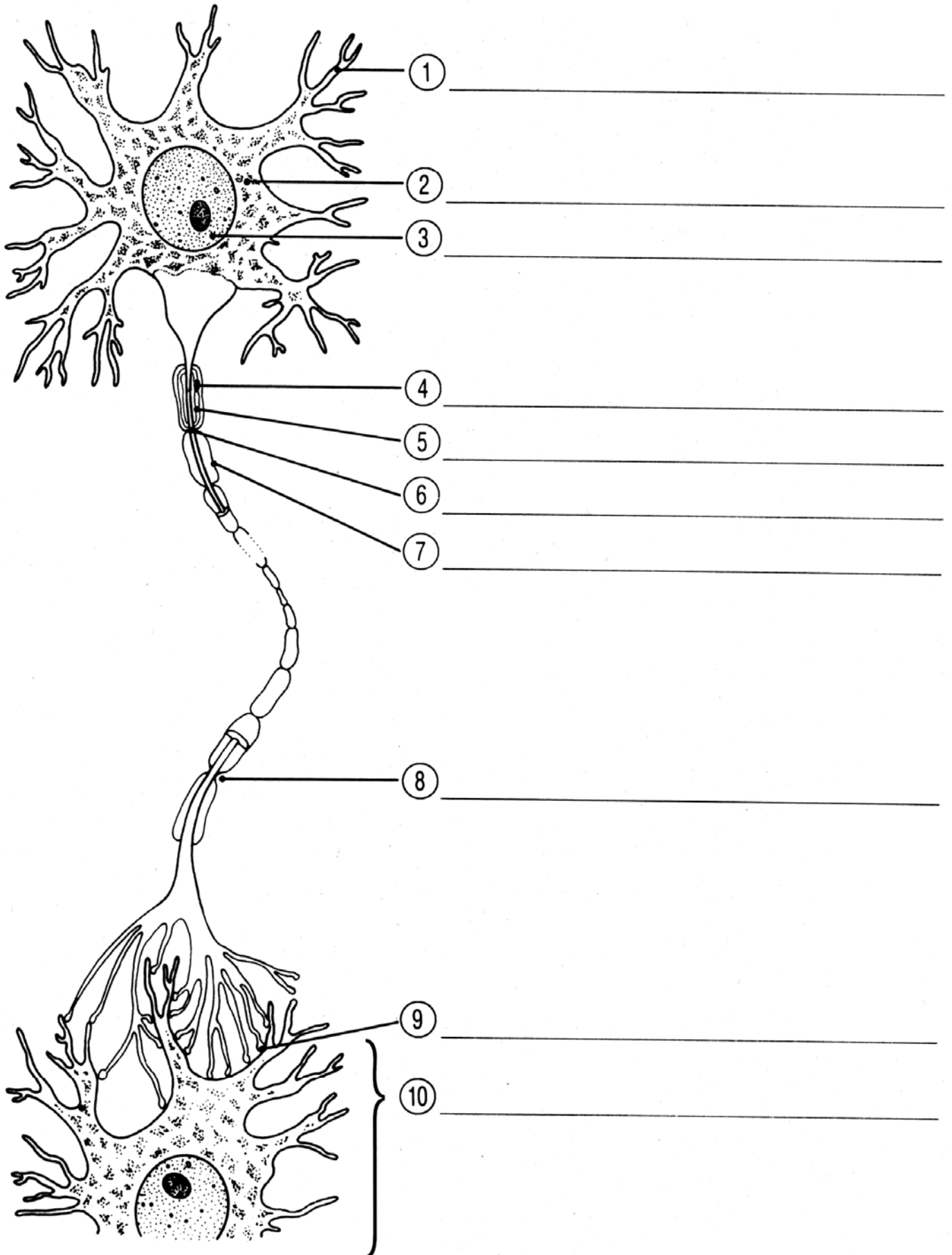


Reizaufnahme



Beschriften Sie die Abbildung!

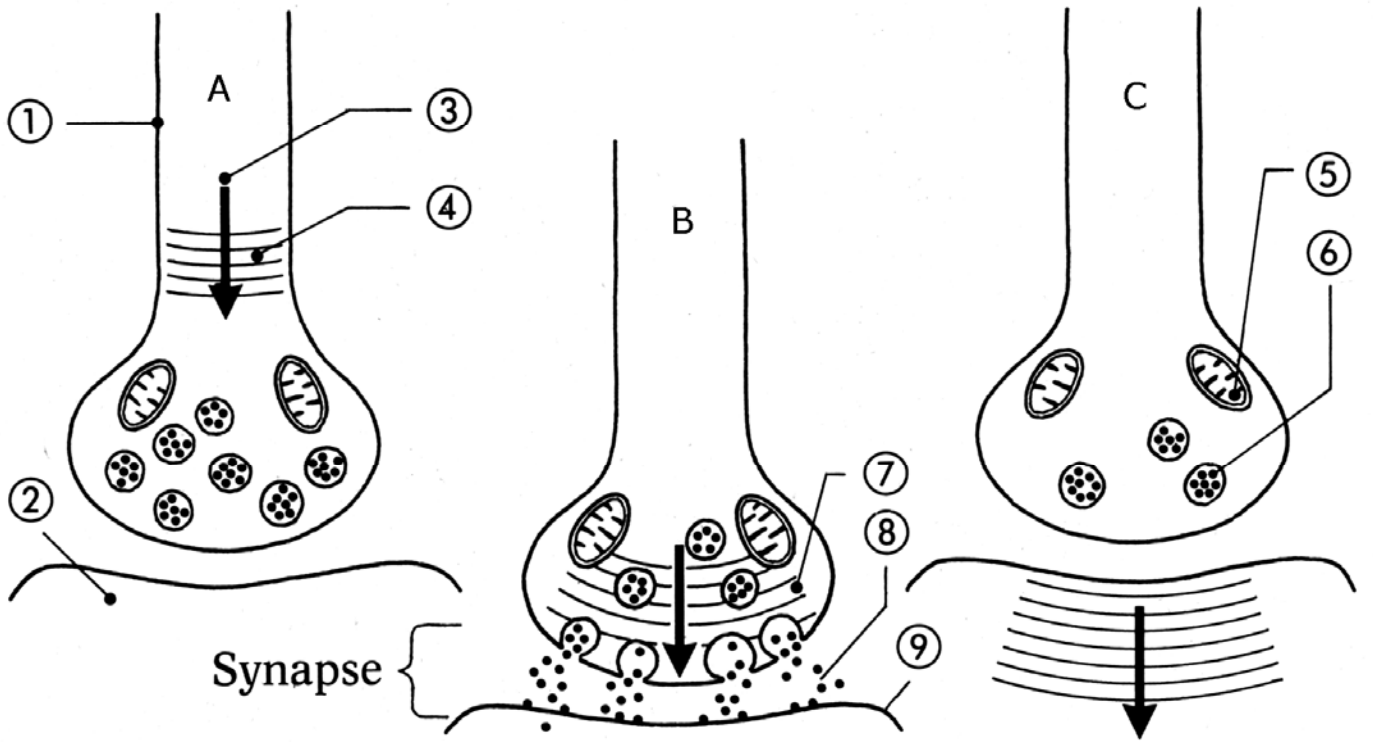
Aufbau einer Nervenzelle



Beschriften Sie die Teile der Nervenzelle!

Synapsen

1. Die Schemazeichnung veranschaulicht 3 Phasen der Erregungsübertragung an der Synapse. Beschriften Sie die Teilzeichnungen!



A: Vor der Übertragung

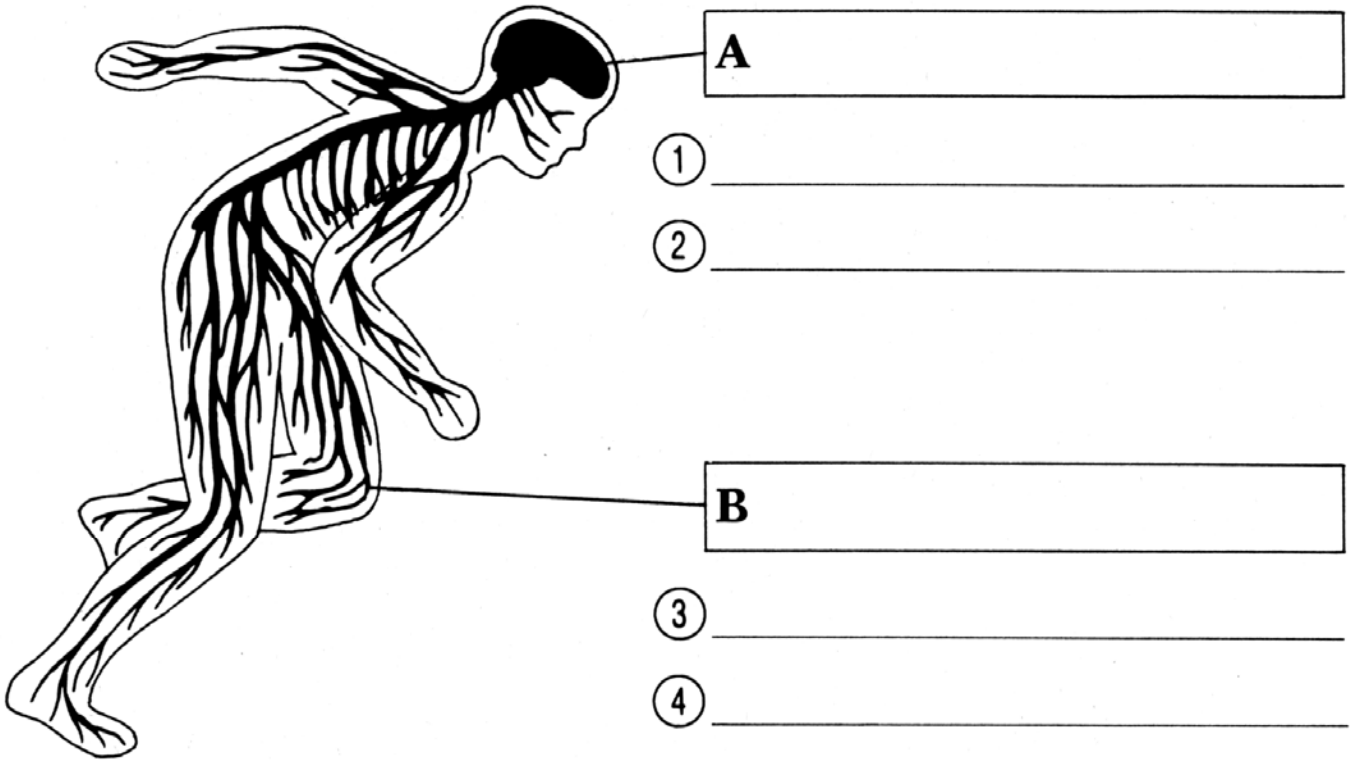
C: Nach der Übertragung

B: Während der Übertragung

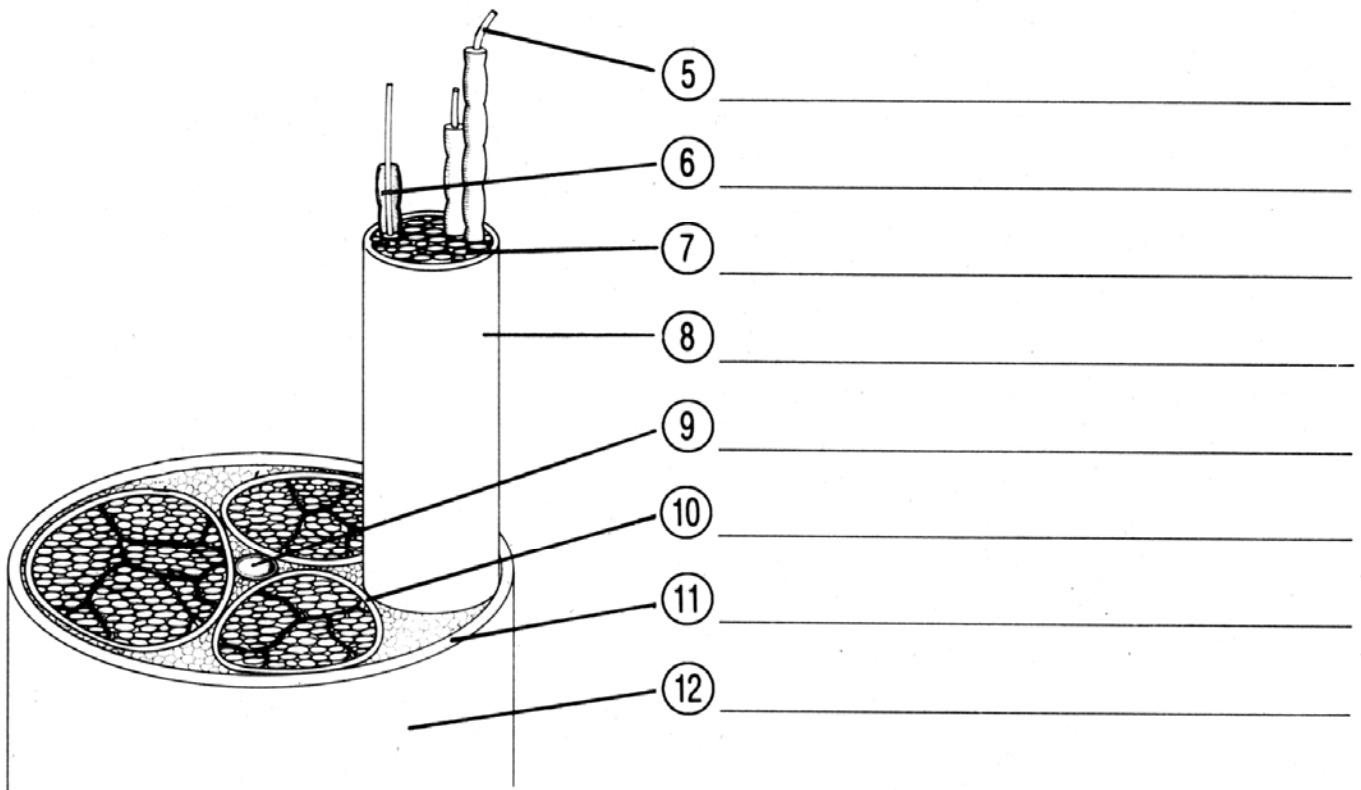
- | | |
|---------|---------|
| ① _____ | ⑤ _____ |
| ② _____ | ⑥ _____ |
| ③ _____ | ⑦ _____ |
| ④ _____ | ⑧ _____ |
| | ⑨ _____ |

2. Beschreiben Sie anhand der Schemazeichnung die Erregungsübertragung an der Synapse!

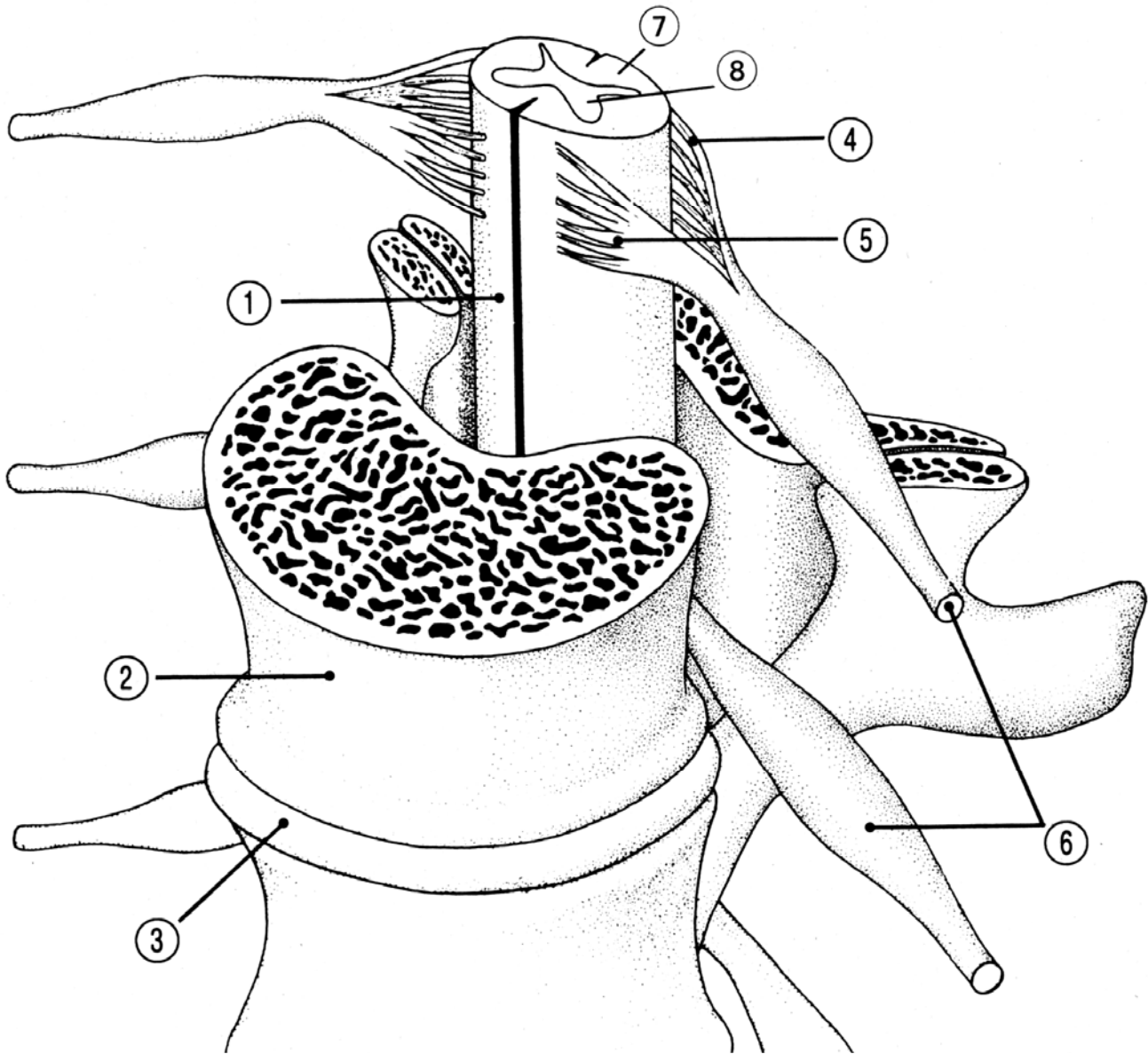
1. Beschriften Sie die beiden Teile des Nervensystems!



2. Beschriften Sie die Teile eines Nervs!

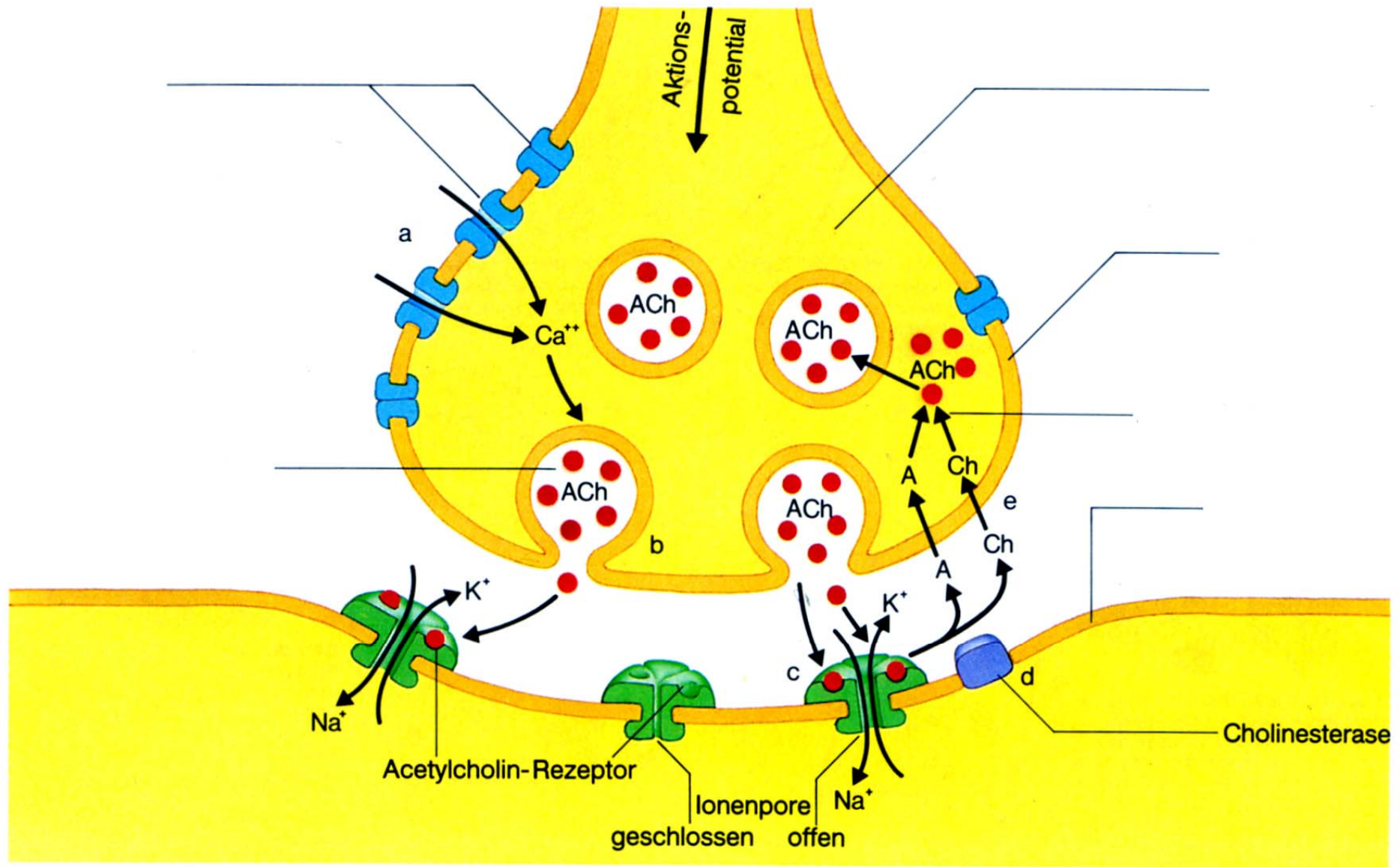


Aufbau des Rückenmarks



- ① _____
- ② _____
- ③ _____
- ④ _____
- ⑤ _____
- ⑥ _____
- ⑦ _____
- ⑧ _____

Beschriften Sie die Abbildung!



Erregungsübertragung an der Synapse

