

Die Erhebung umfasst drei Bereiche:

---

***IST-Analyse:***

In welchem Umfang werden betriebliche Programme zur Gesundheitsförderung in den Einrichtungen angeboten?

Um welche Angebote handelt es sich, wie ist die Struktur, Verfügbarkeit und Akzeptanz?

***Analyse der Hindernisse:***

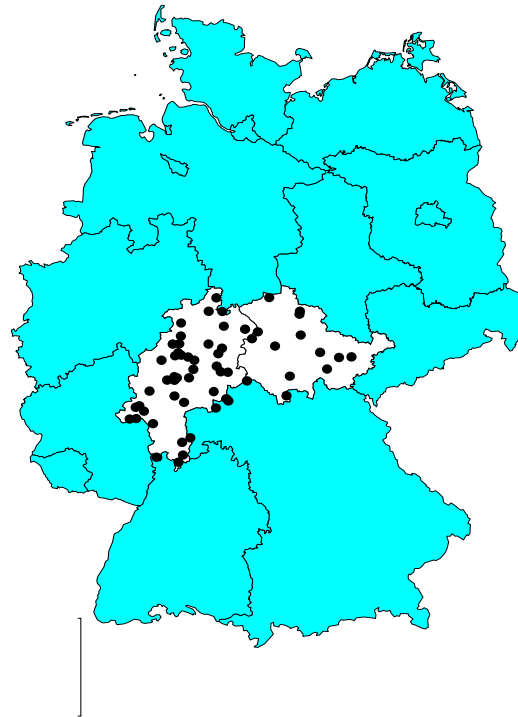
Welche strukturellen, organisatorischen oder personalen Faktoren behindern die Einrichtung bzw. den Erfolg von Maßnahmen der betrieblichen Gesundheitsförderung in den Einrichtungen?

***Analyse der Perspektiven:***

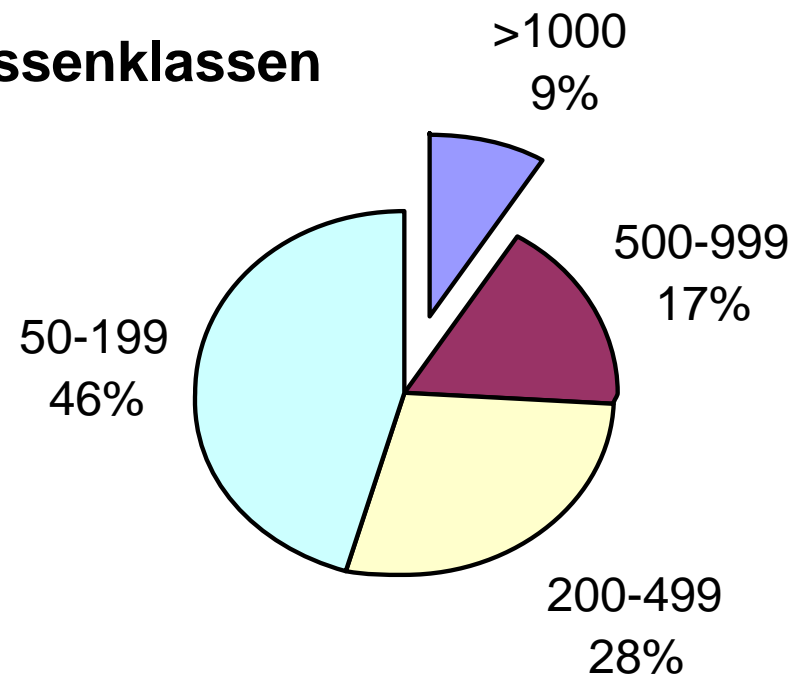
Welche zukünftigen Entwicklungstendenzen gibt es in der betrieblichen Gesundheitsförderung der Einrichtungen?



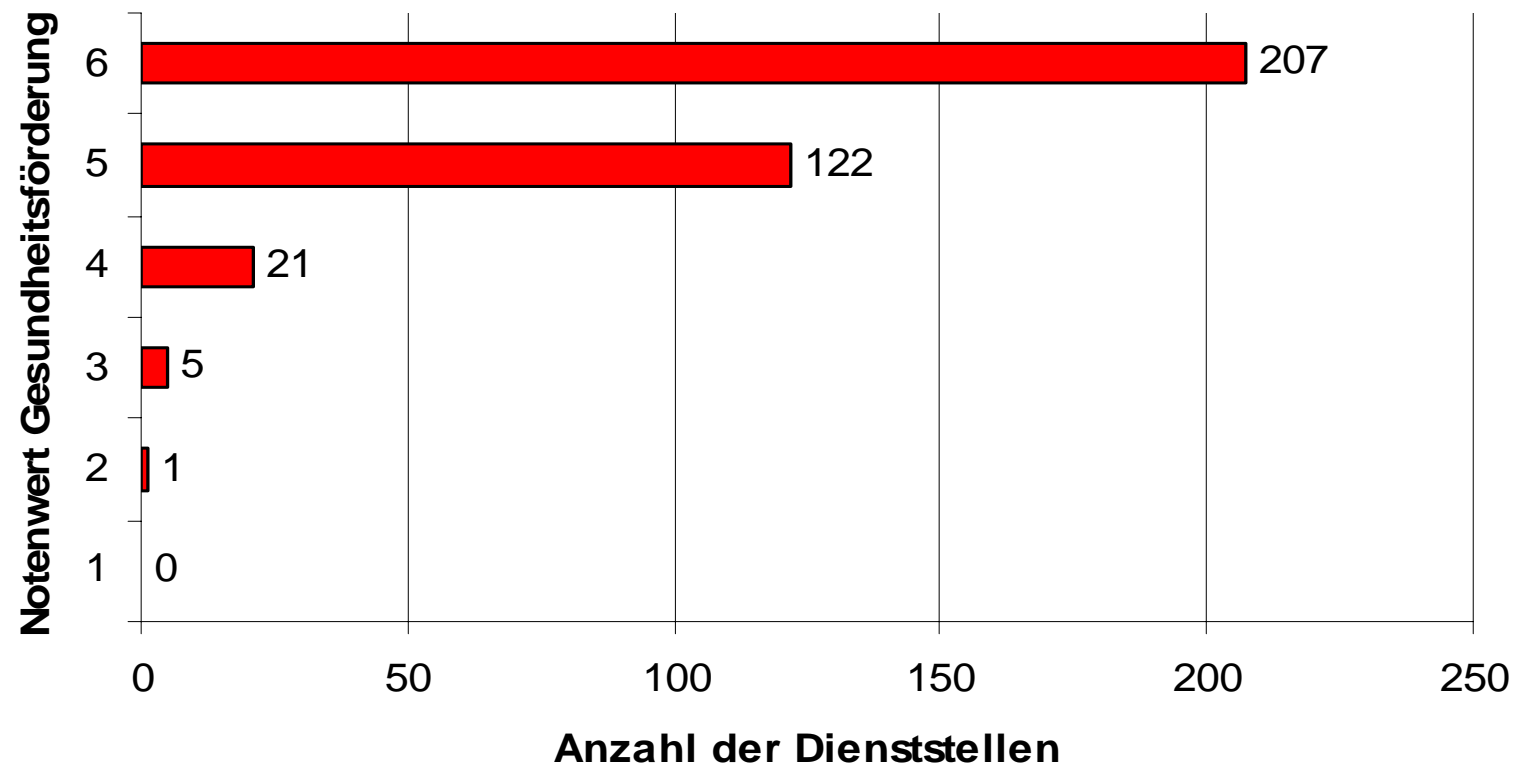
Hessen 290  
Thüringen 66



## Größenklassen



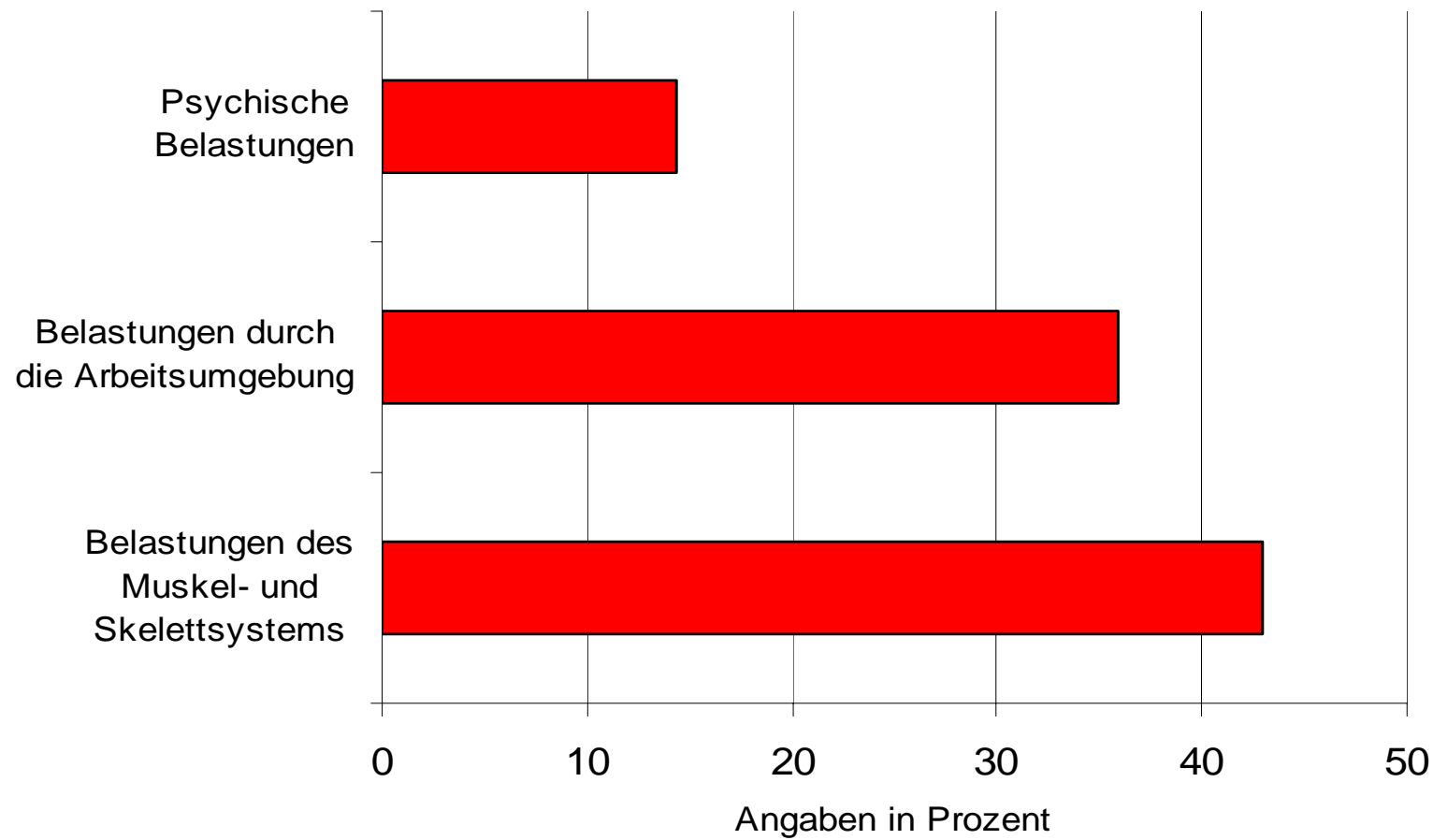
## Niveau der Gesundheitsförderung



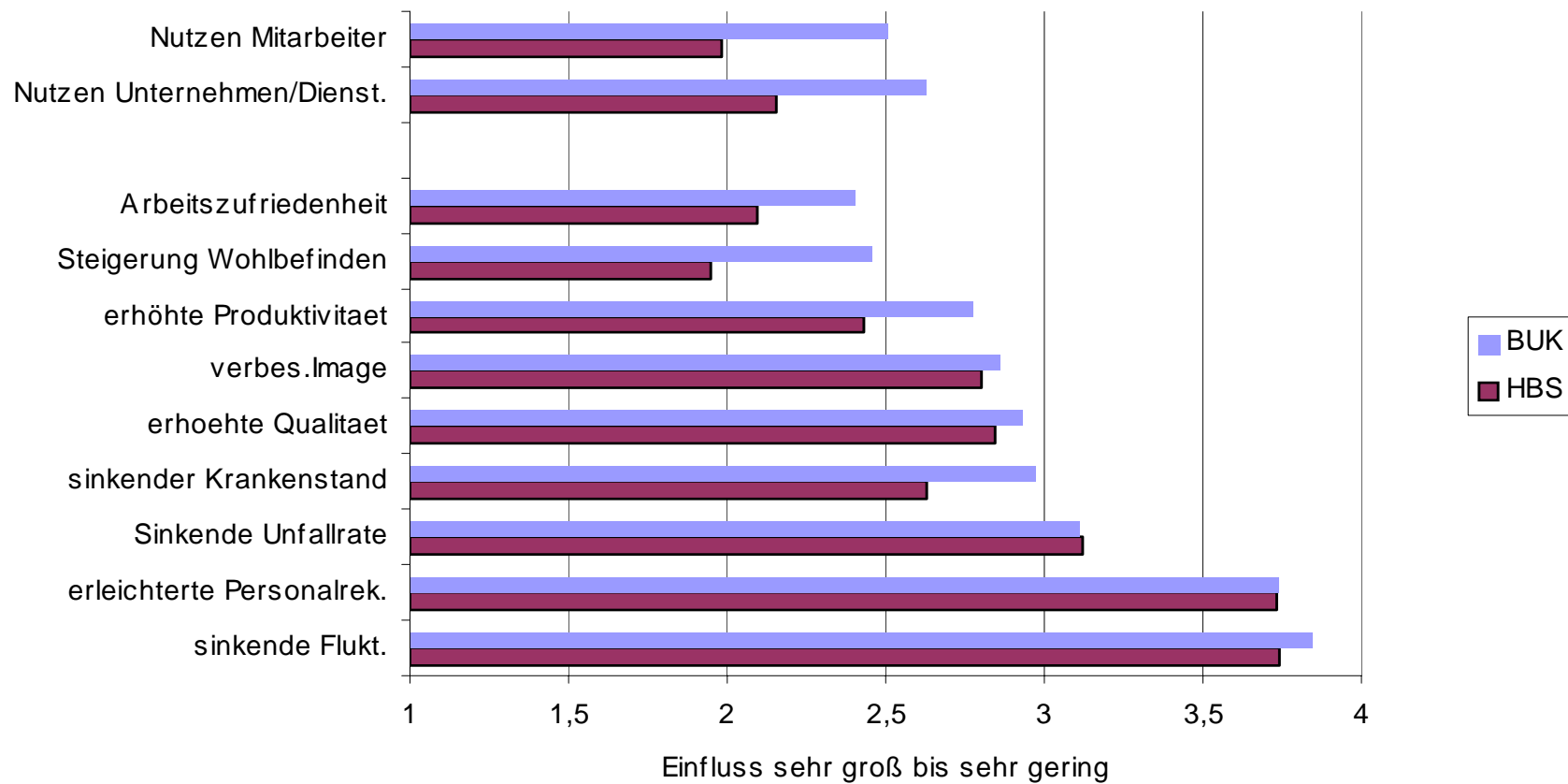
	total	Dienstleister	Verarb. Gewerbe
Zeitdruck	77,9	67,3	85,2
Heben – Tragen	65,0	60,0	68,2
Über- bzw. Unterforderung	57,9	56,3	59,0
Lärm	52,5	22,6	70,5
Mechanische Gefährdungen	50,4	25,5	65,9
Umgang mit Gefahrstoffen	47,5	17,3	65,5
Klima	45,4	36,5	51,3
Kommunikationsprobleme	43,4	38,5	46,8
Elektrische Gefährdungen	43,2	25,5	54,3
Informationsprobleme	40,8	32,7	46,1
Staub	39,4	25,5	48,2
Publikumsverkehr	30,8	49,1	18,8
Mobbing	30,6	37,5	26,5
Monotonie	29,2	29,4	29,1



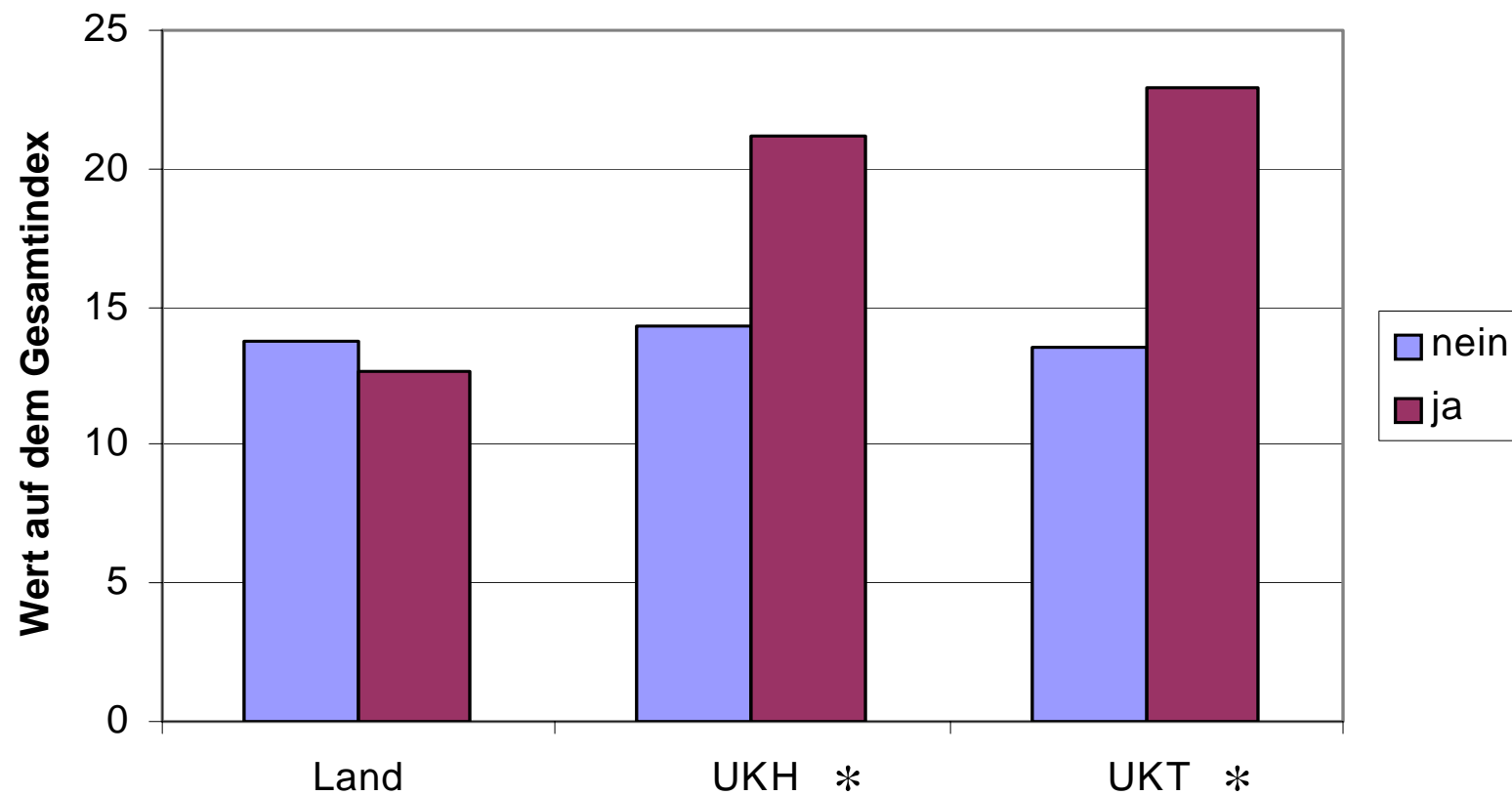
## Unbelastete Arbeitsplätze in Einrichtungen der öffentlichen Verwaltung



## Bewertung der Gesundheitsförderung Unterschiede zwischen öffentlichen und privaten Dienstleistern

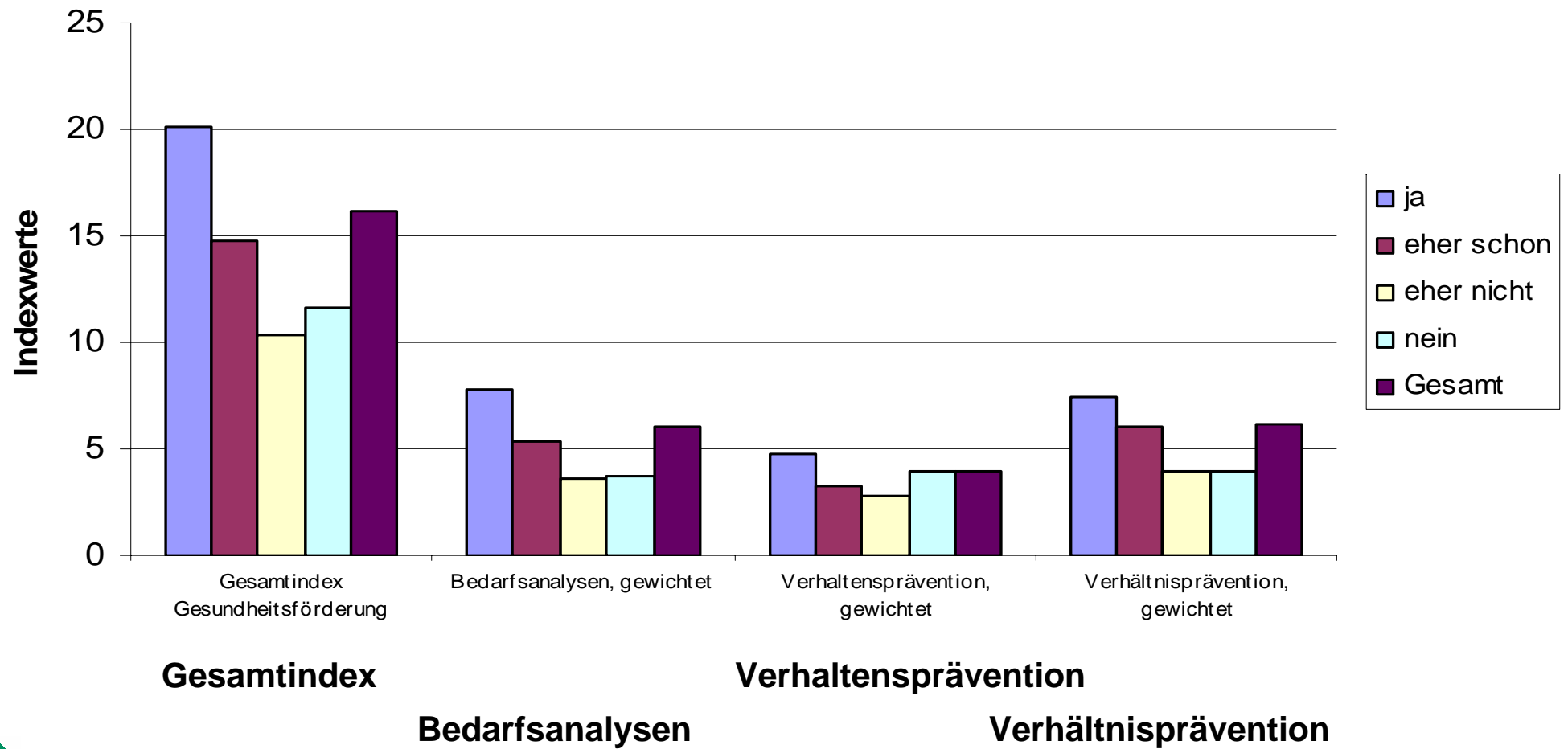


## Zusammenhang von Umstrukturierungen und Gesundheitsförderung

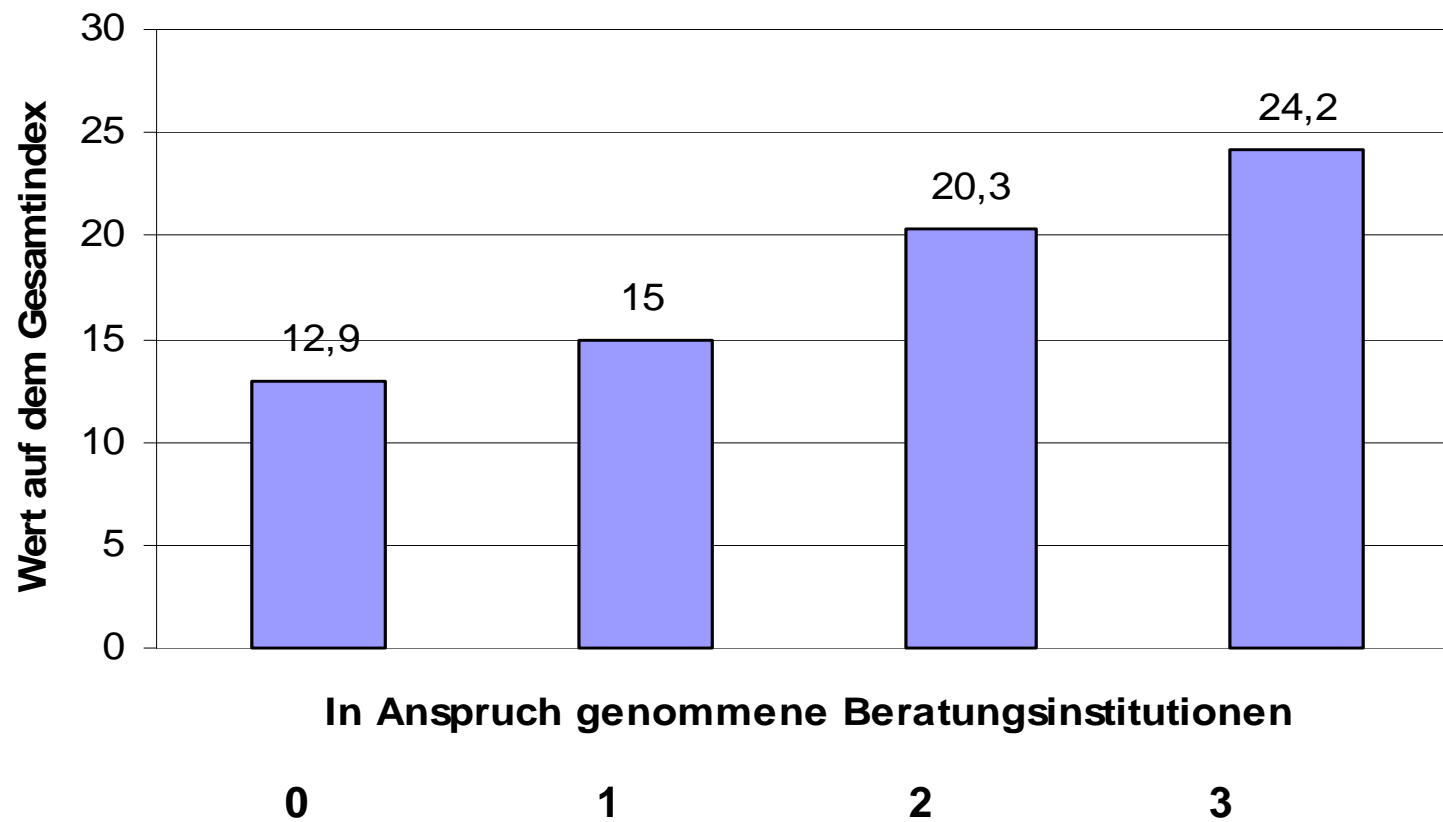




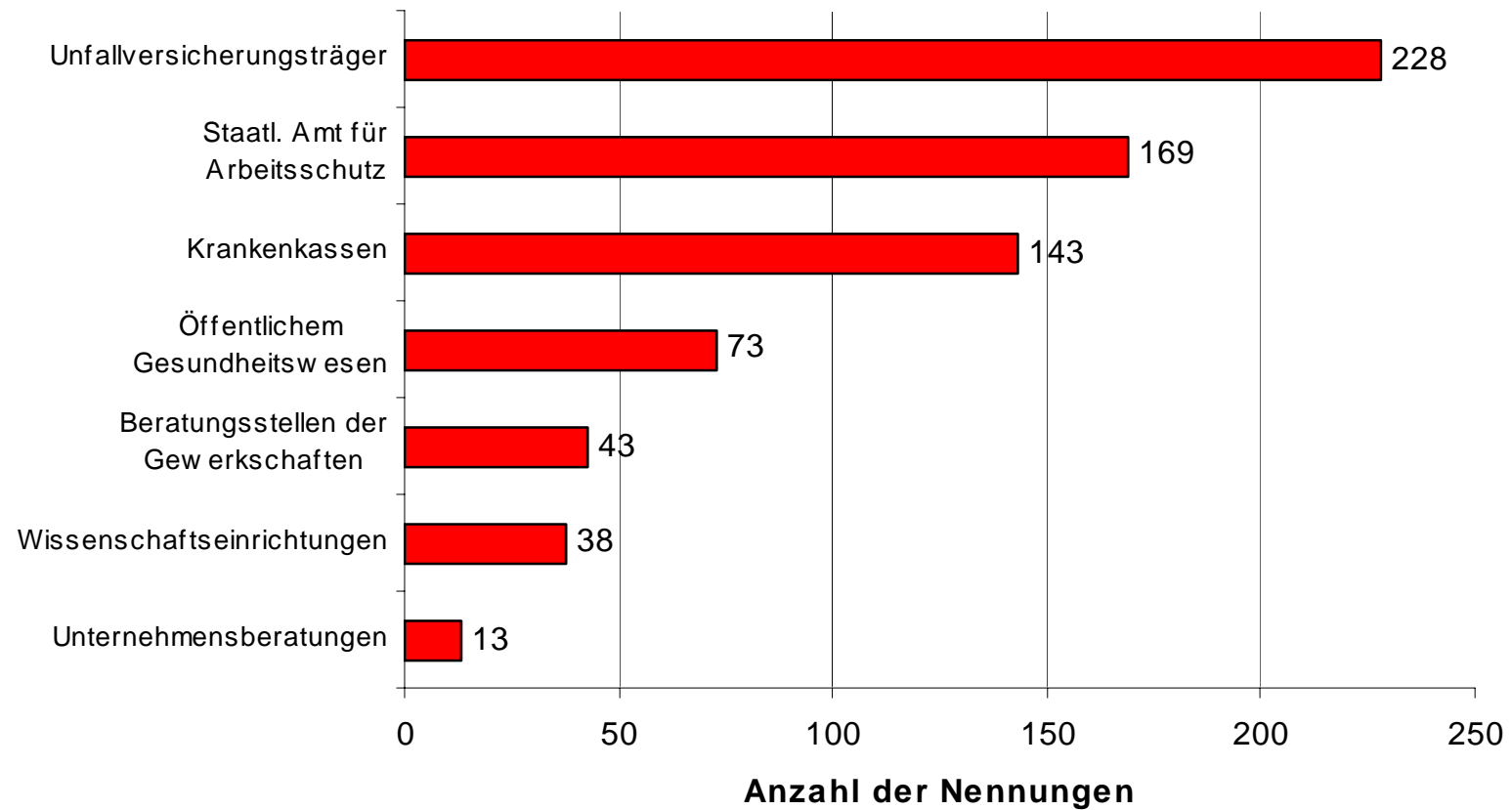
## Einfluss der Wertschätzung des Arbeitsschutzes auf die Gesundheitsförderung

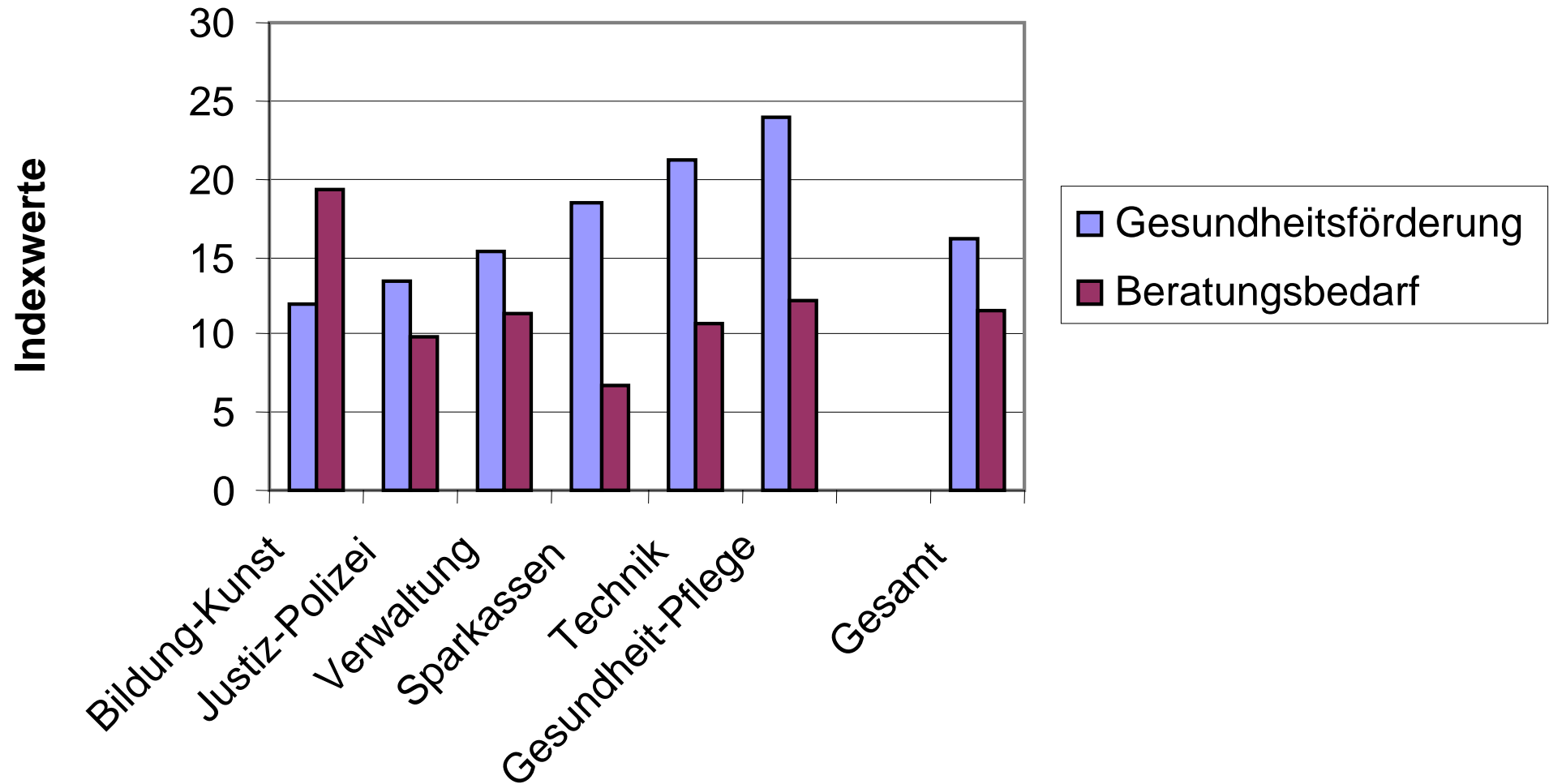


## Einfluss der Beratungskontakte



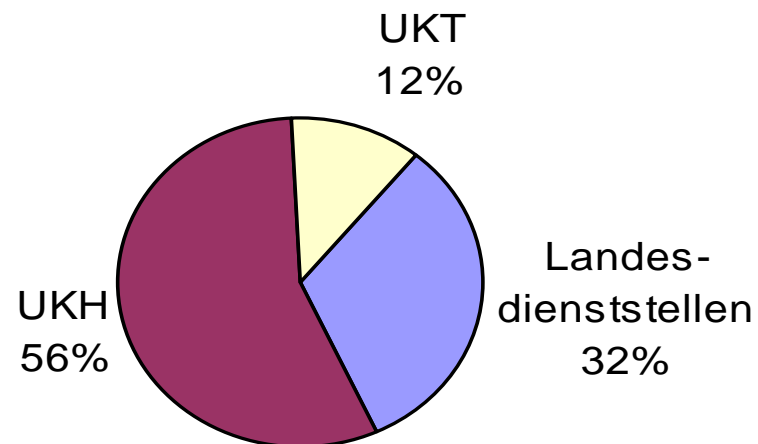
## Häufigkeit der Nachfrage der Institutionen





## Die Stichprobe 2004

### Stichprobenherkunft



Landesdienststellen	49
UKH	86
UKT	18
<b>gesamt</b>	<b>153</b>

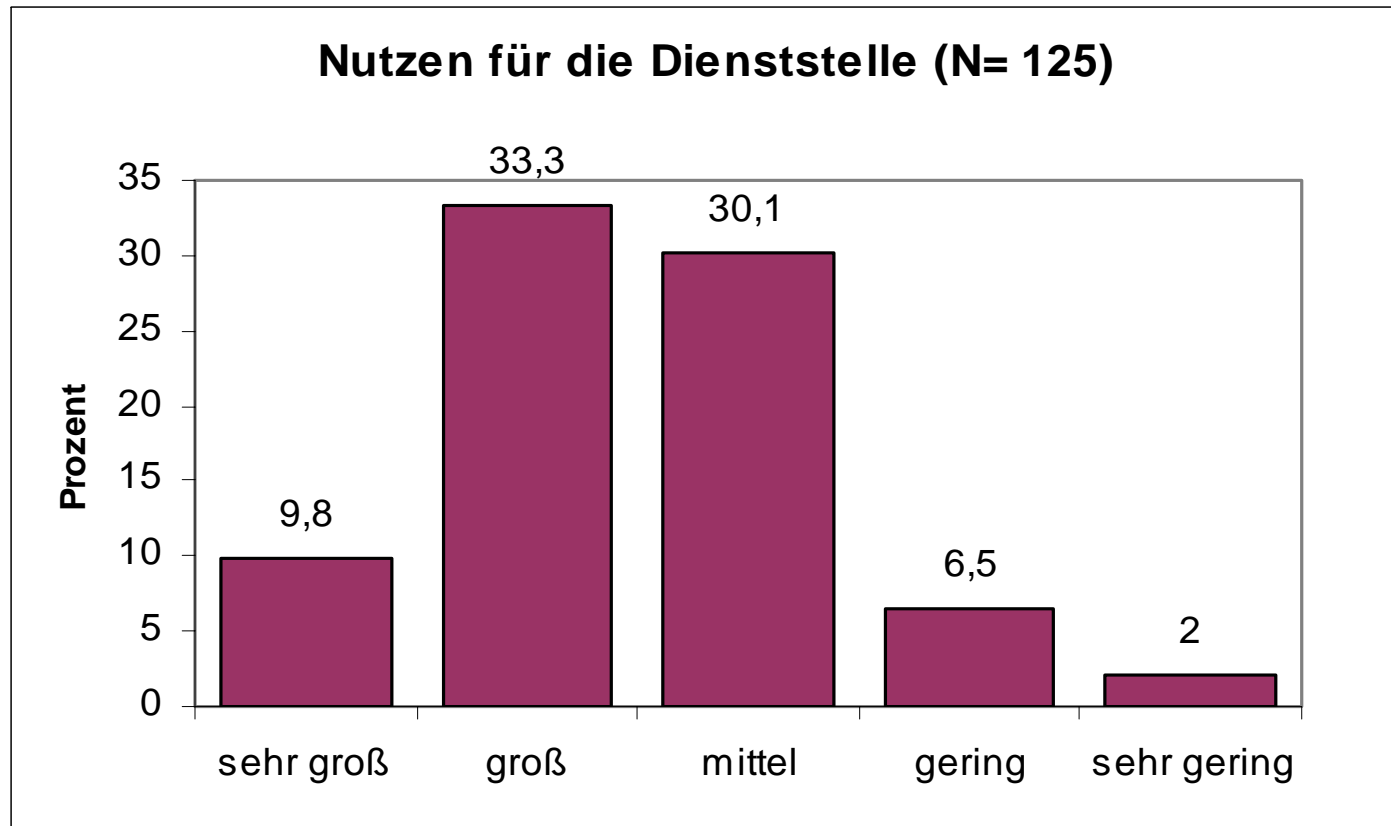


## Betrachtung einiger Daten im Querschnitt

- **Nutzen der Maßnahmen für die Dienststelle**
- **Die am häufigsten durchgeführten Maßnahmen**
- **Die wichtigsten Gründe, warum keine Maßnahmen durchgeführt werden**

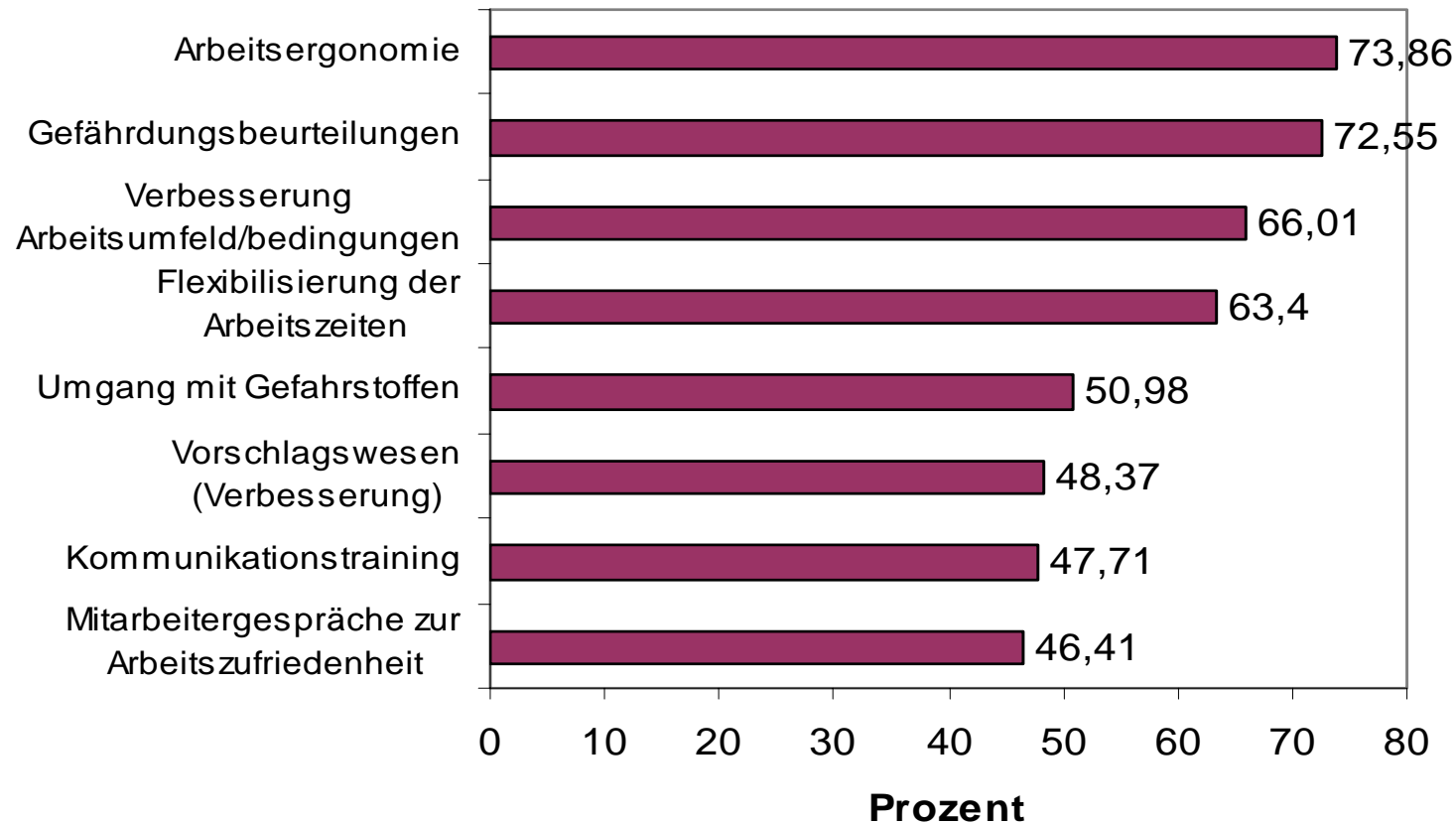


# „Wie beurteilen Sie den Nutzen dieser Maßnahmen?“



# „Werden in Ihrer Dienststelle in folgenden Bereichen Maßnahmen durchgeführt?“

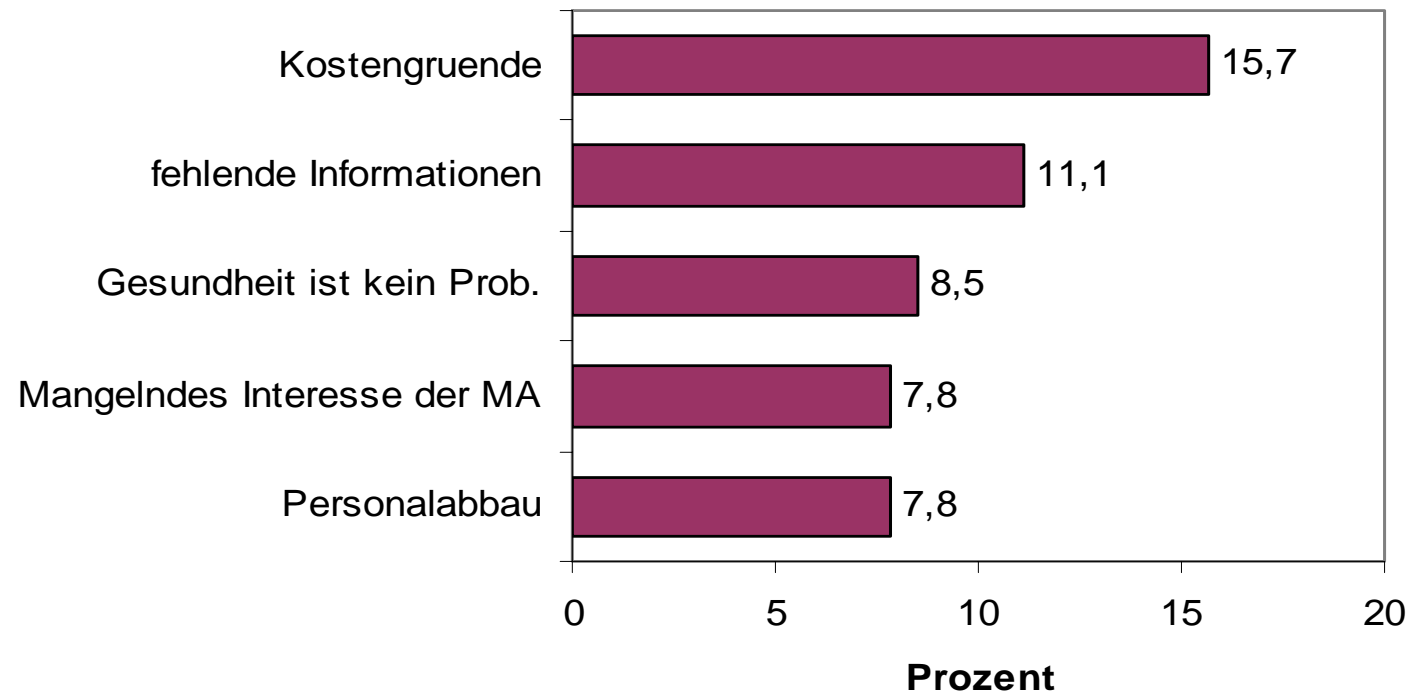
## Am häufigsten angegebene Maßnahmen (N=153)





# „Gibt es bestimmte Gründe, warum Sie heute keine Maßnahmen haben?“

## Warum keine Maßnahmen (N=153)

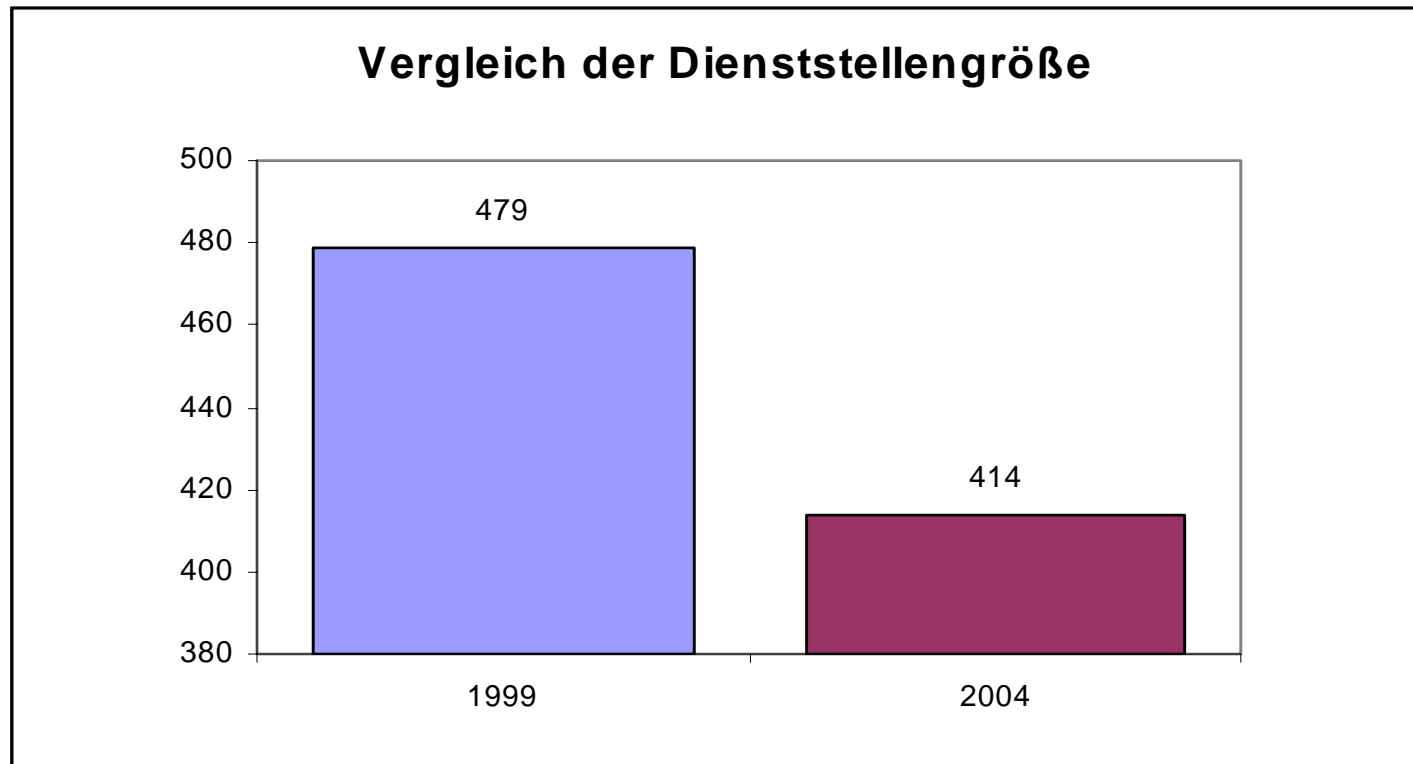


## Betrachtung einiger Daten im Längsschnitt

- Vergleich der Dienststellengröße
- Betriebsärztliche Versorgung
- Dienstvereinbarungen
- Veränderung der Arbeitsabläufe
- Kontakte zu Unfallversicherungsträgern, staatl. Ämtern für Arbeitsschutz, Krankenkassen
- Nutzen von effektivem Arbeitsschutz
- Fragen zur Gesundheitsförderung
- Notenwerte für die betriebliche Gesundheitsförderung
- Index zur betrieblichen Gesundheitsförderung
- Beratungsbedarf



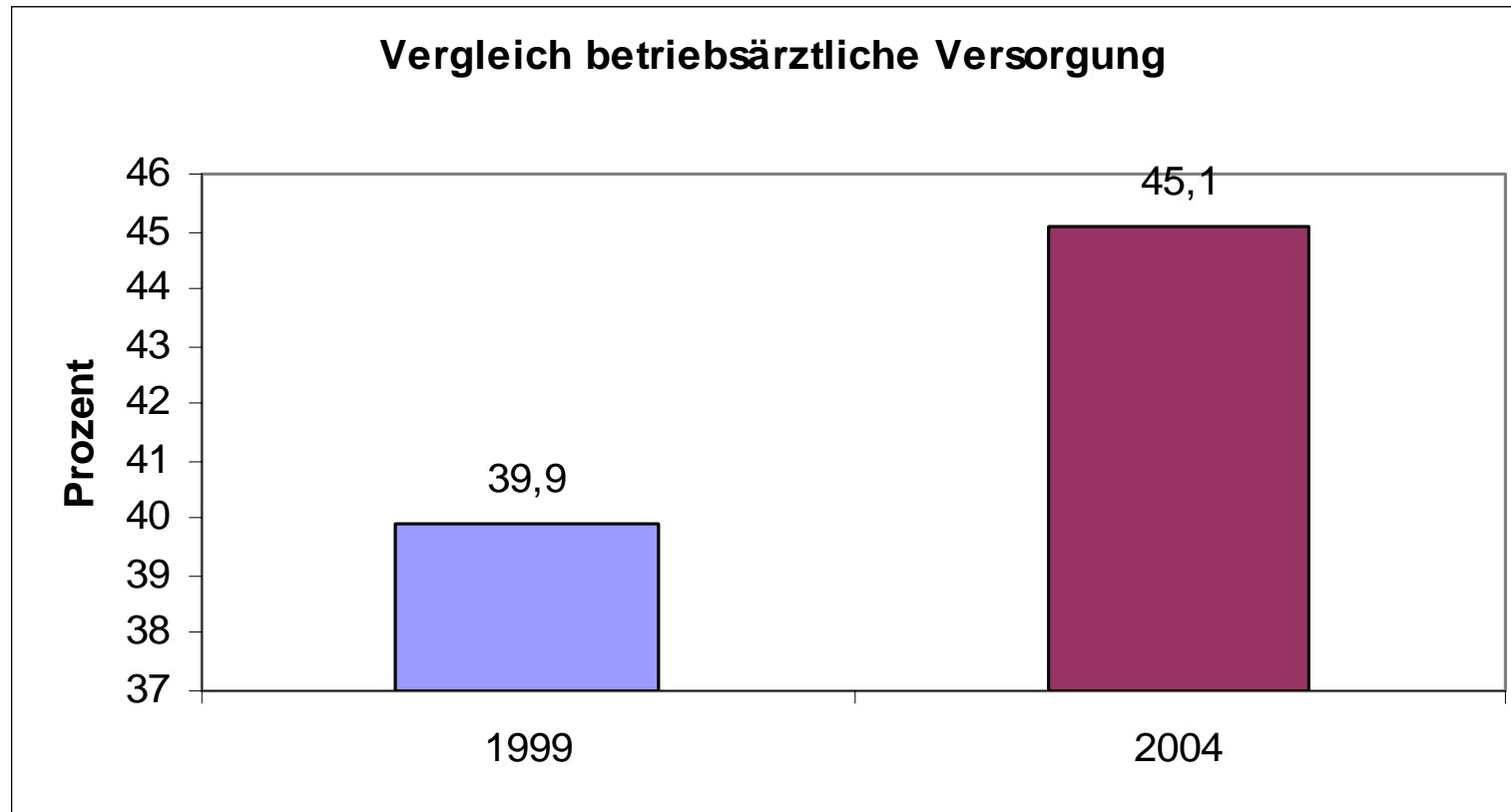
„Wie viele Personen sind in Ihrer Dienststelle beschäftigt?“



$T = 0,746$ ,  $N = 141$ ,  $p = 0,457$



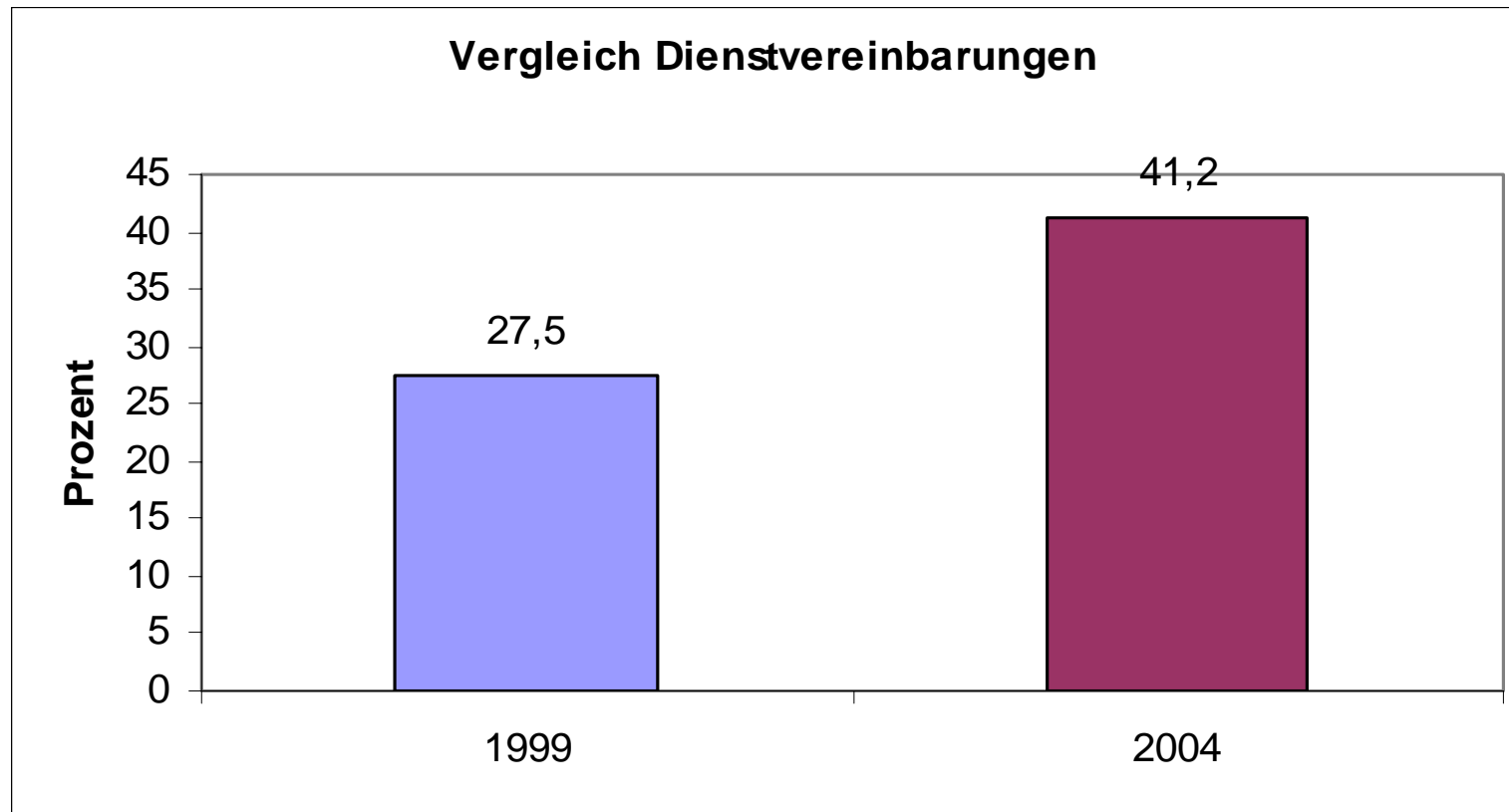
## „Haben sie einen Betriebsarzt?“



Chi-Quadrat-Test, N=127 p= 0,00



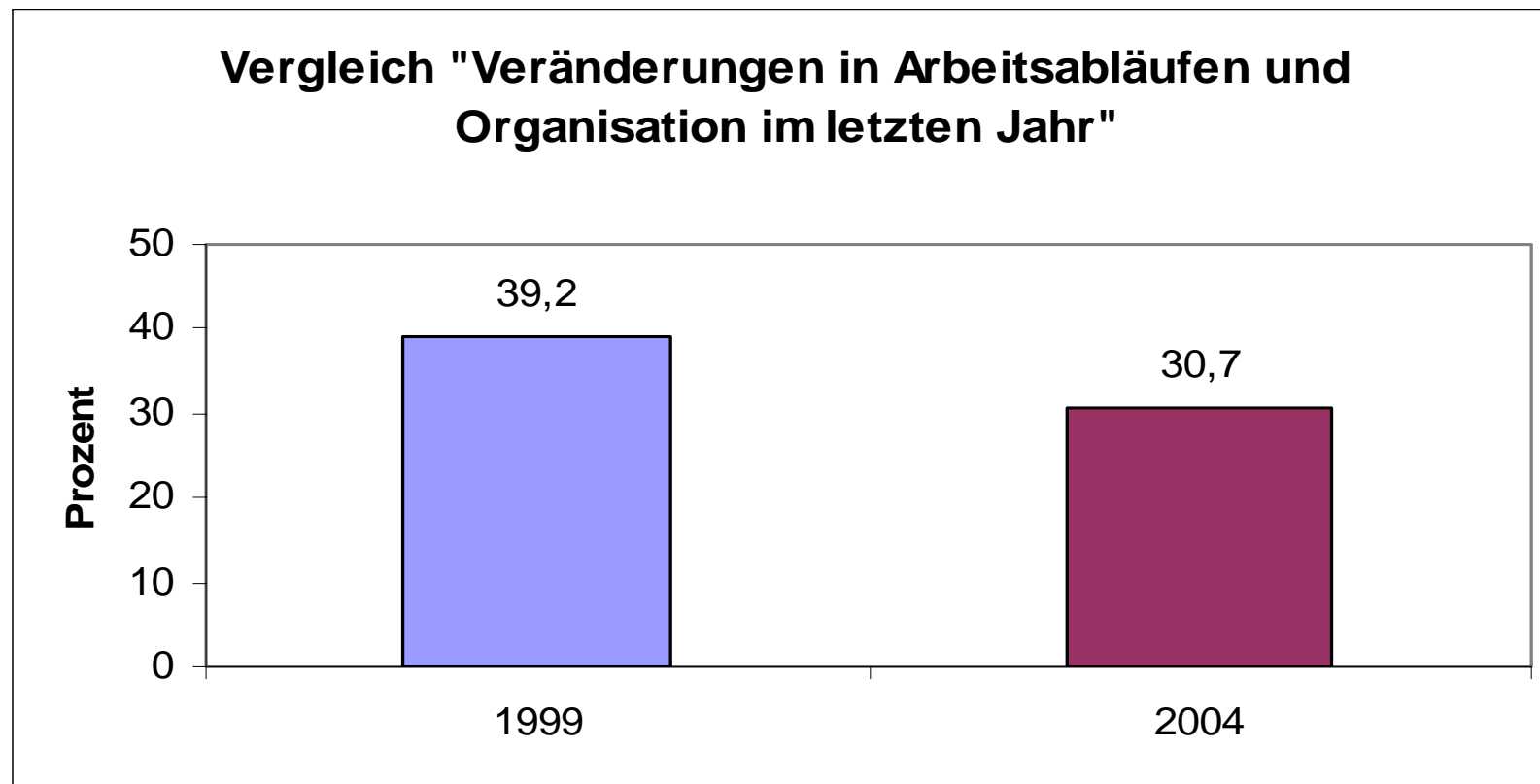
## „Bestehen Dienstvereinbarungen zum Arbeits- und Gesundheitsschutz?“



Chi-Quadrat-Test, N= 139, p=0,00



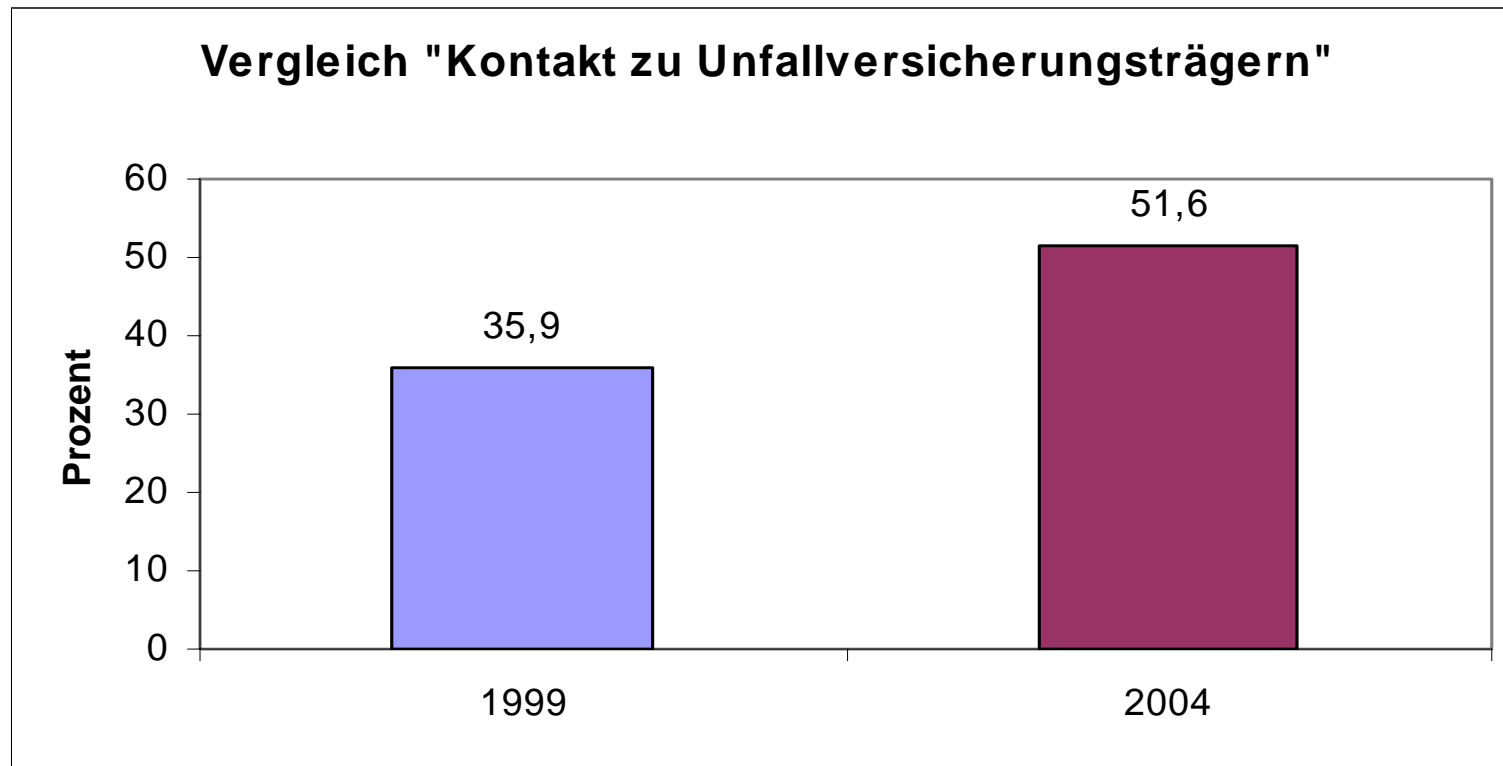
„Fanden in Ihrer Dienststelle im letzten Jahr größere Veränderungen der Arbeitsabläufe und der Organisation statt?“



Chi-Quadrat-Test, N=141,  $p=0,145$



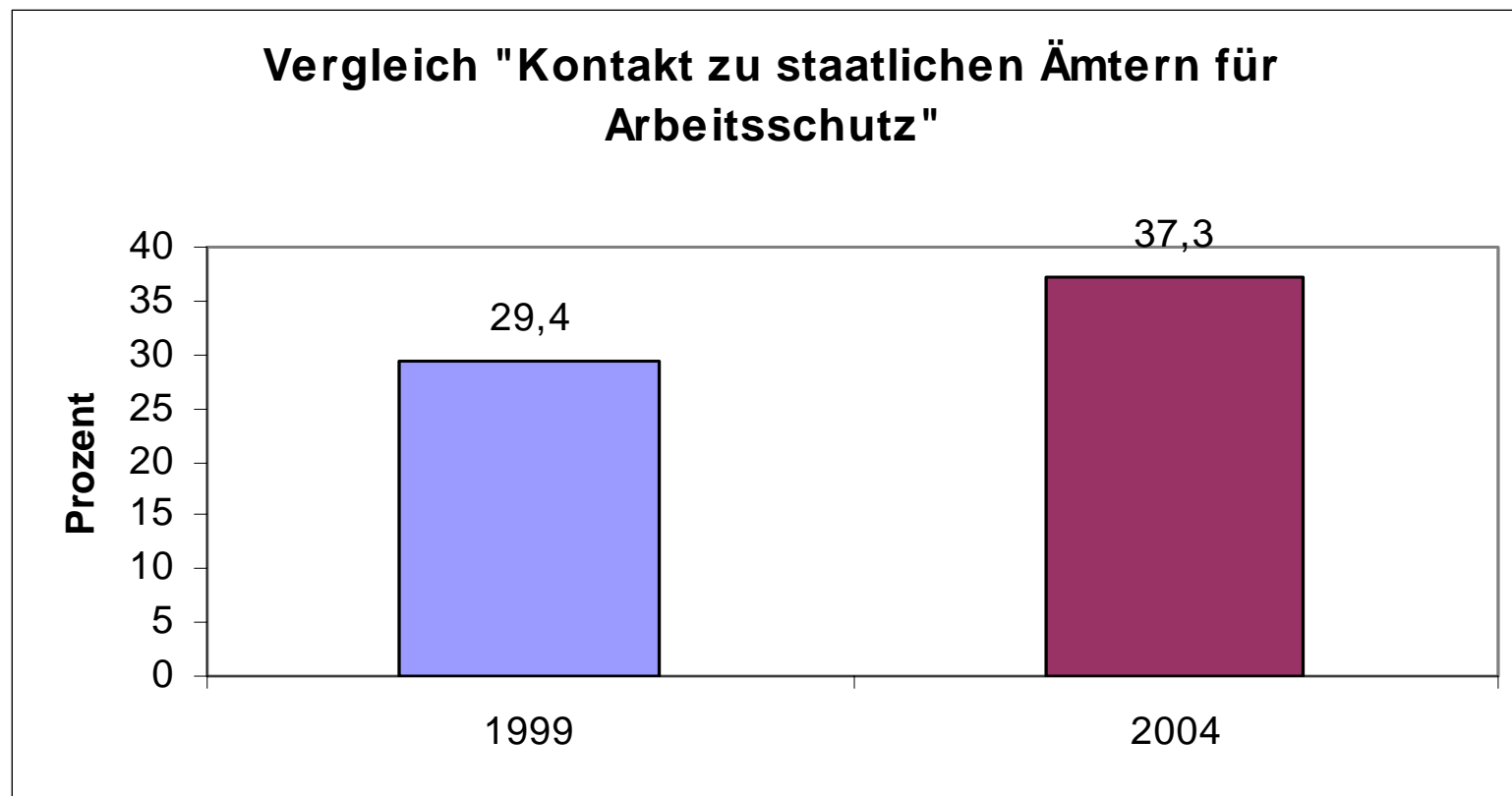
## „Hatte Ihre Dienststelle in den letzten 3 Jahren Kontakt zu Unfallversicherungsträgern?“



Chi-Quadrat-Test, N= 132, p= 0,00



„Hatte Ihre Dienststelle in den letzten 3 Jahren Kontakt zum Staatlichen Amt für Arbeitsschutz?“

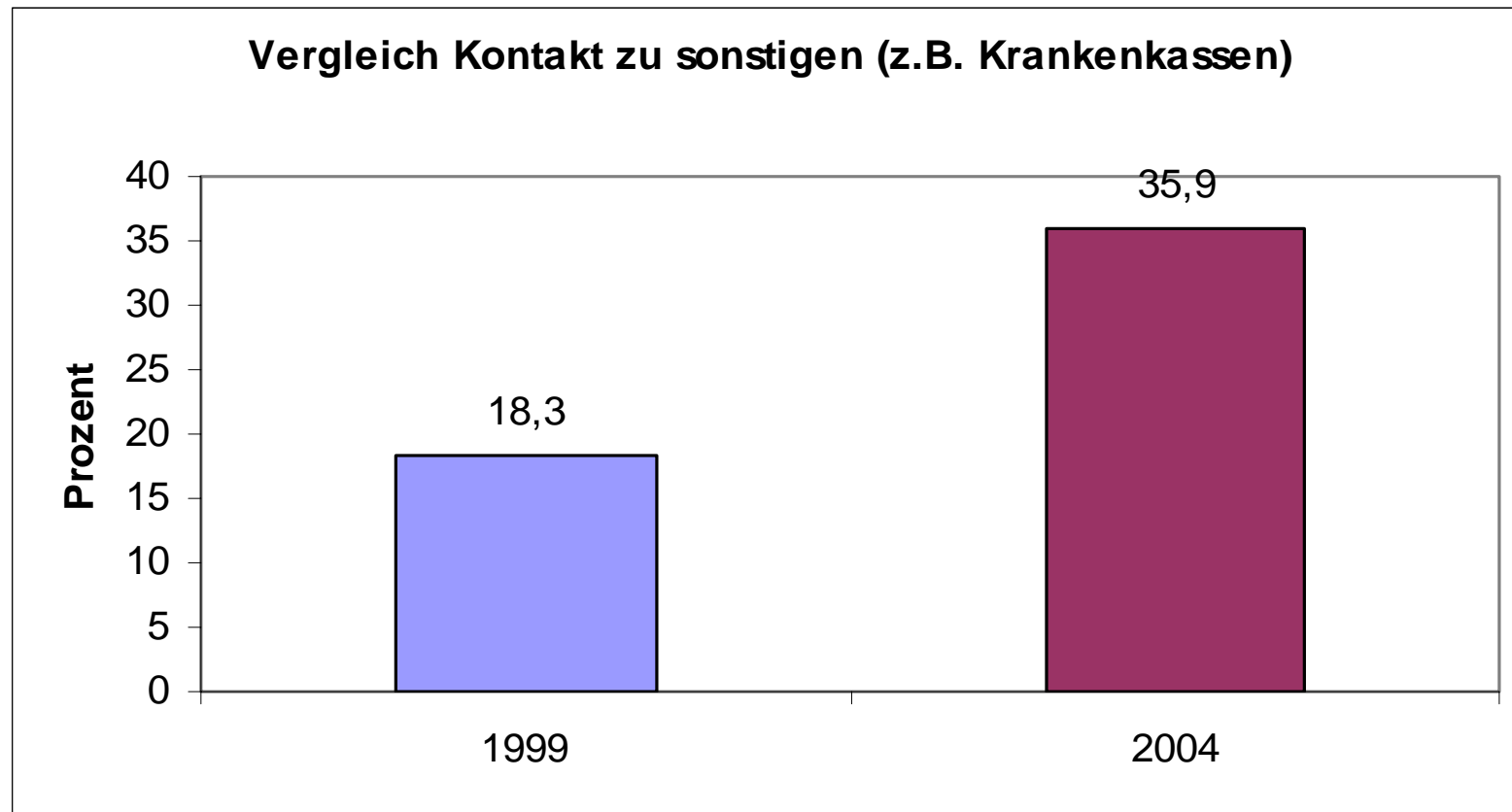


Chi-Quadrat-Test, N= 117, p= 0,002





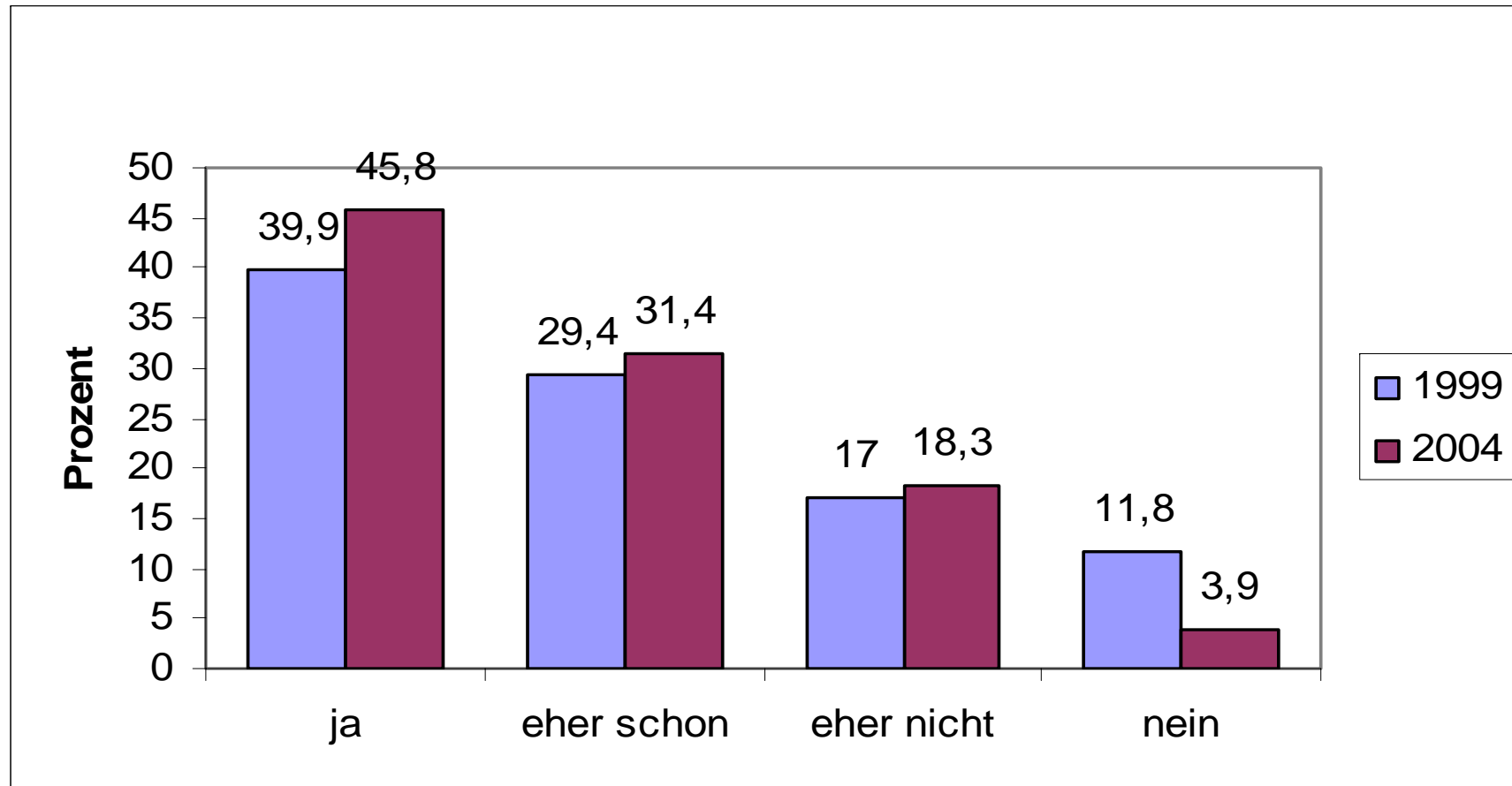
„Hatte Ihre Dienststelle in den letzten 3 Jahren Kontakt zu sonstigen (z.B. Krankenkassen)?“



Chi-Quadrat-Test,  $N= 110$ ,  $p= 0,005$



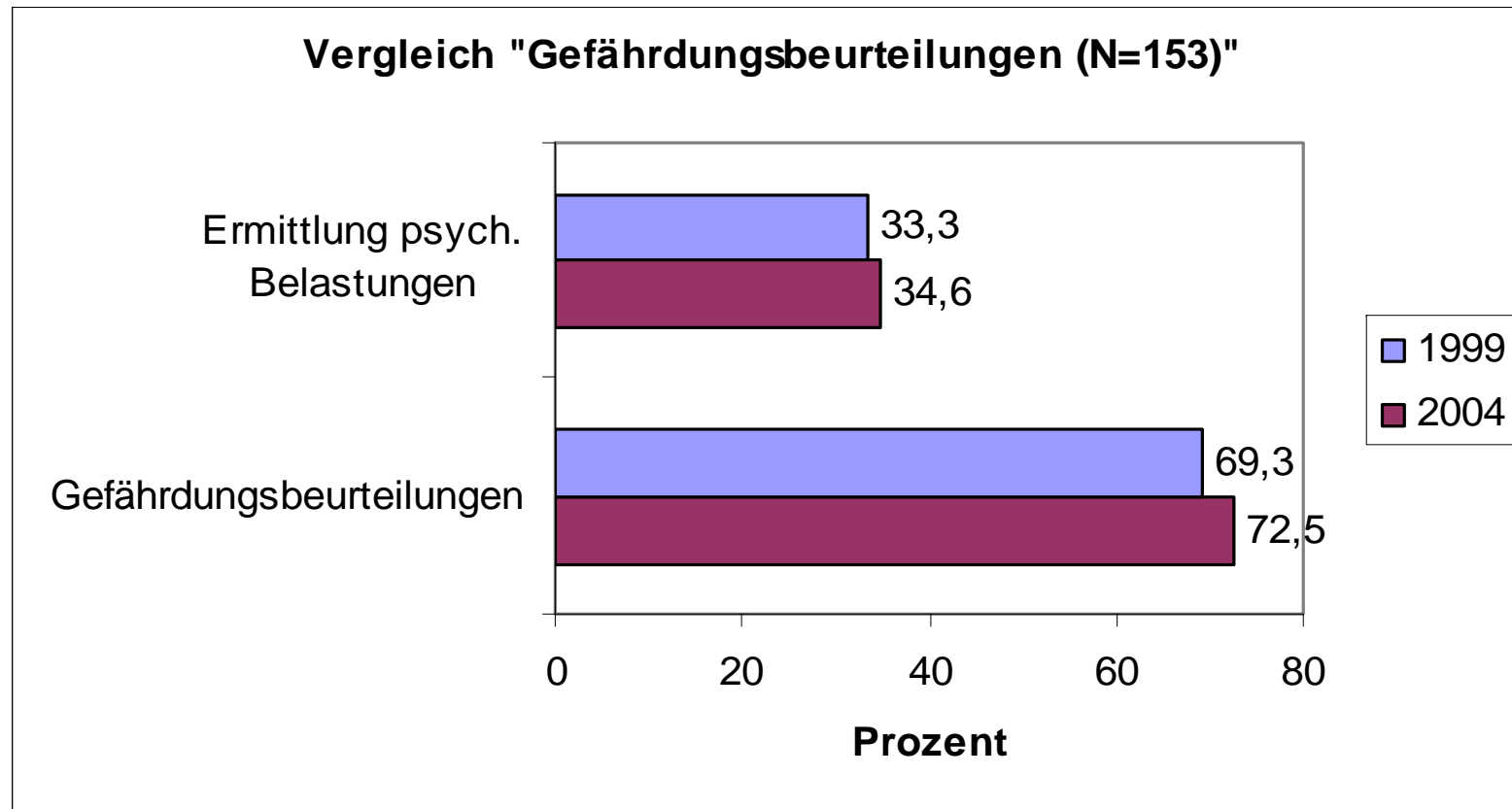
## „Steigert effektiver Arbeitsschutz das Arbeitsergebnis Ihrer Dienststelle?“



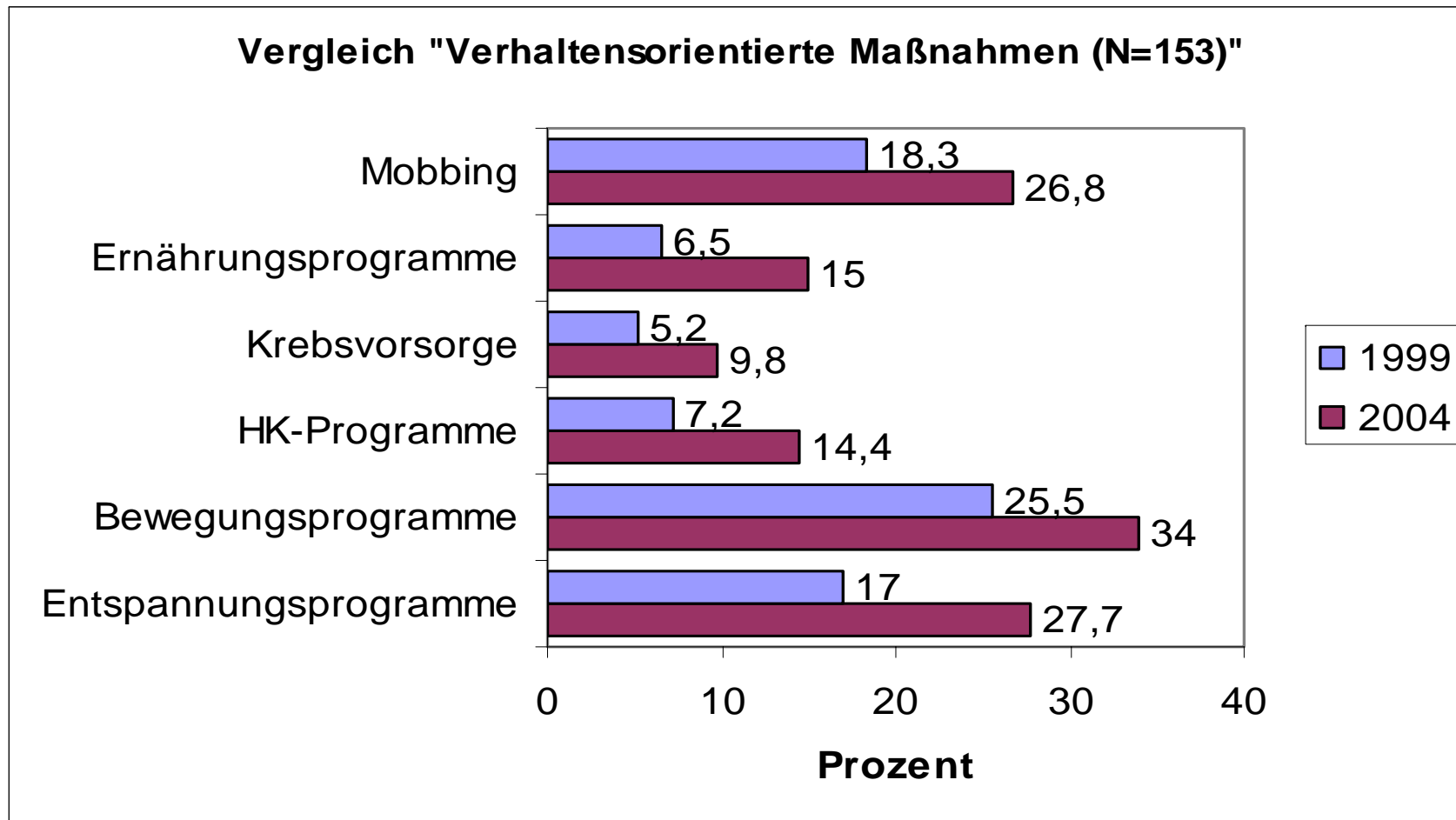
Chi-Quadrat-Test, N= 149, p= 0,048



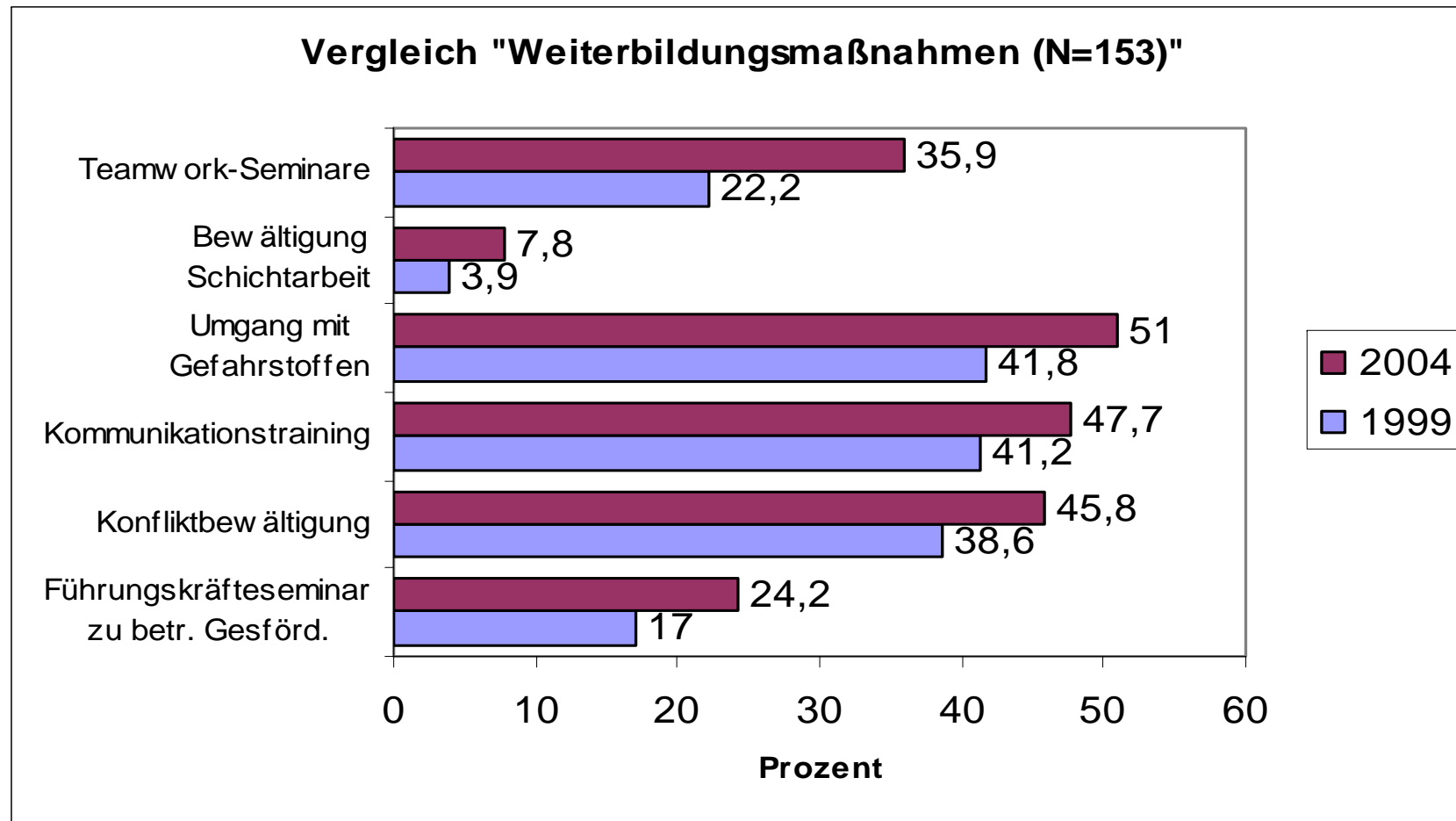
# „Fragen zur Gesundheitsförderung“



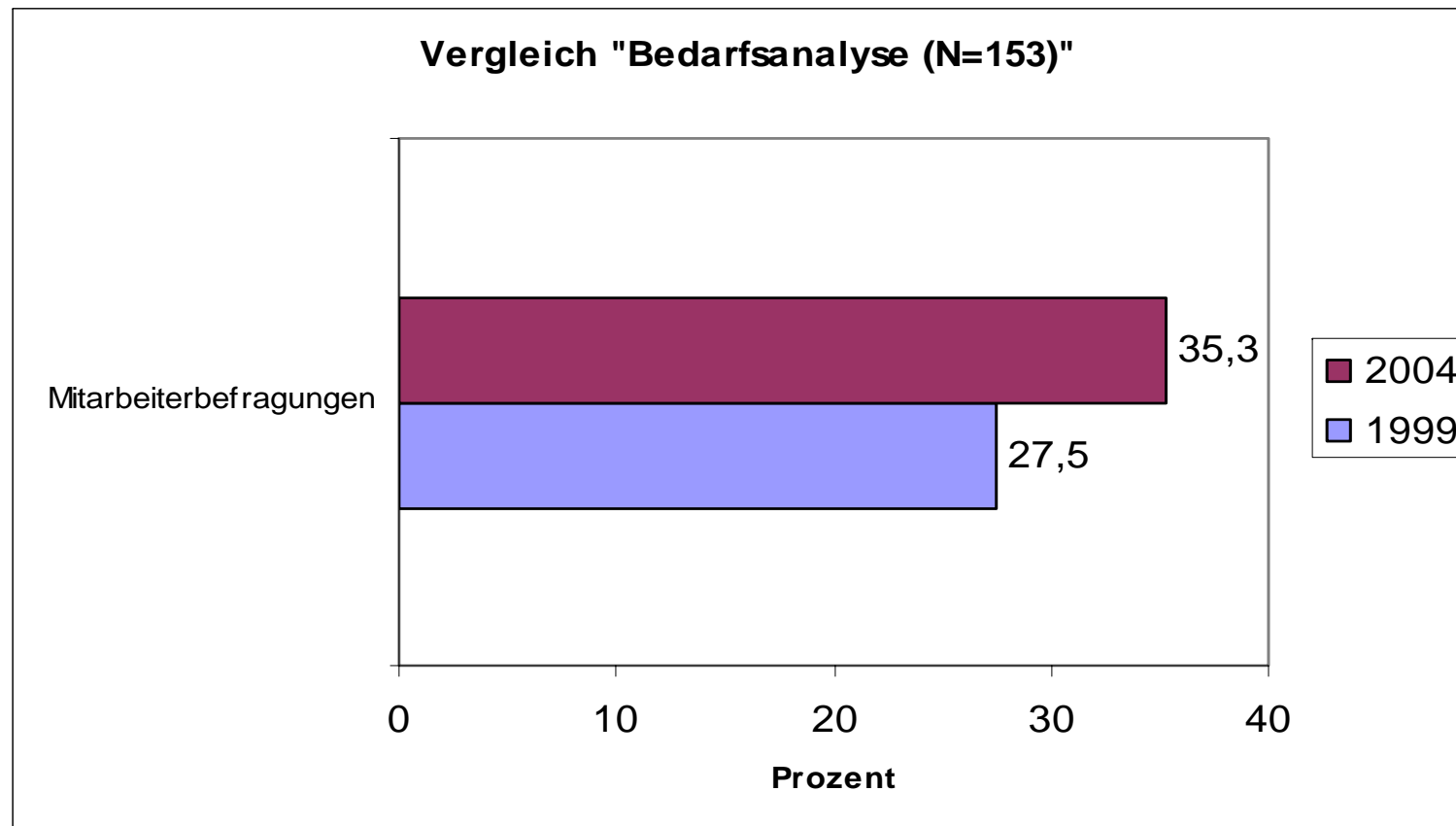
# „Fragen zur Gesundheitsförderung“



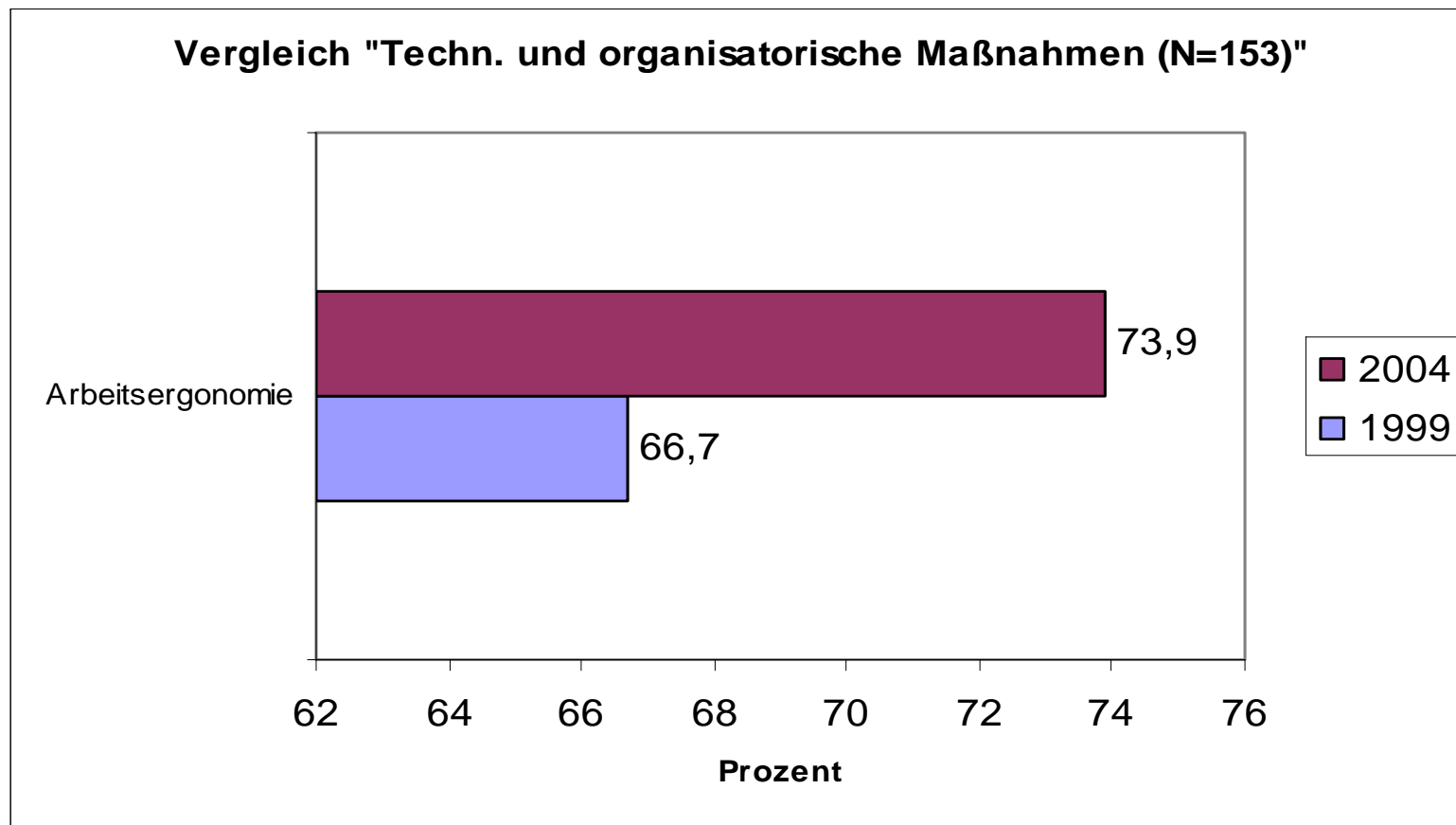
# „Fragen zur Gesundheitsförderung“



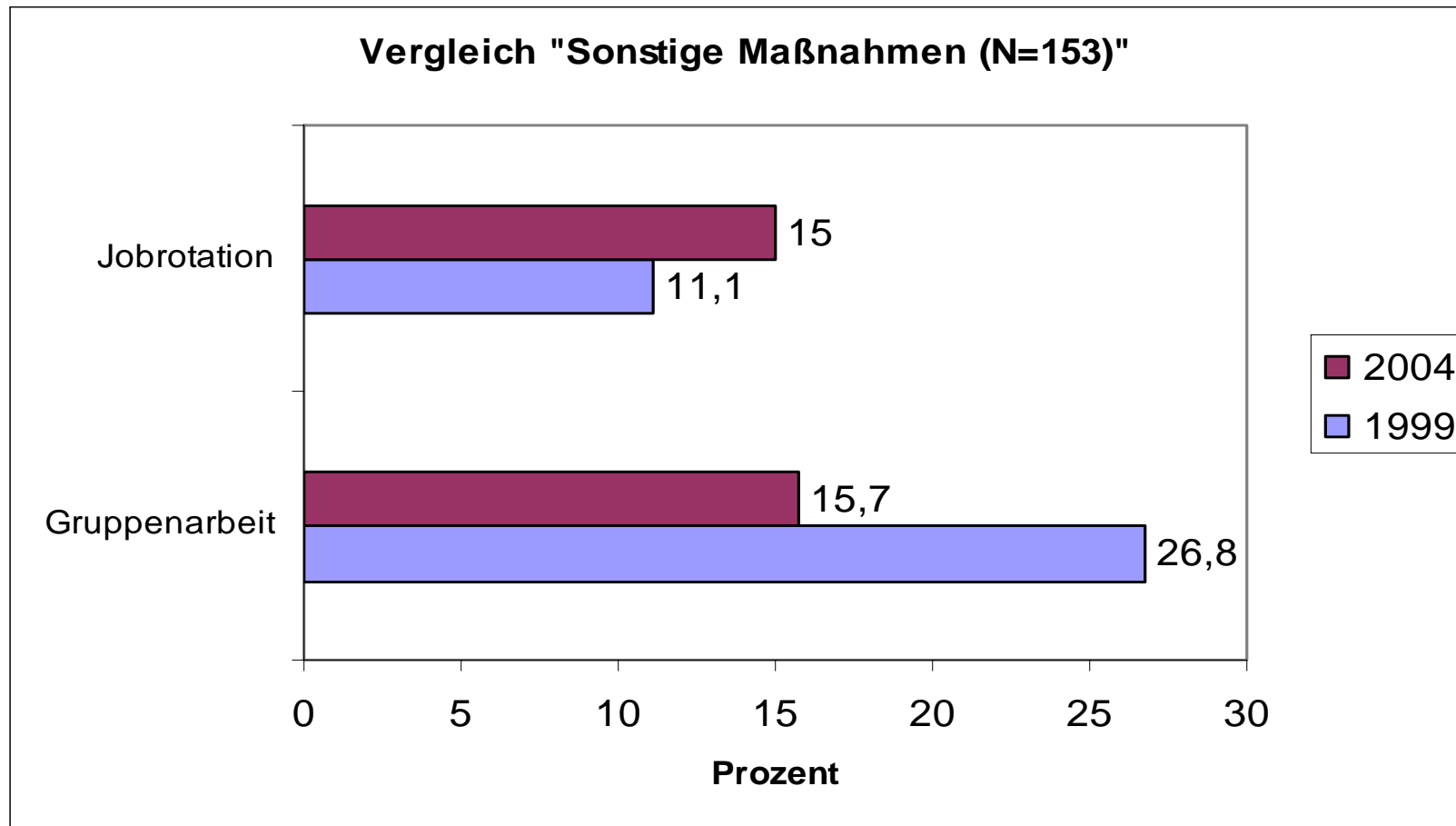
# „Fragen zur Gesundheitsförderung“



# „Fragen zur Gesundheitsförderung“

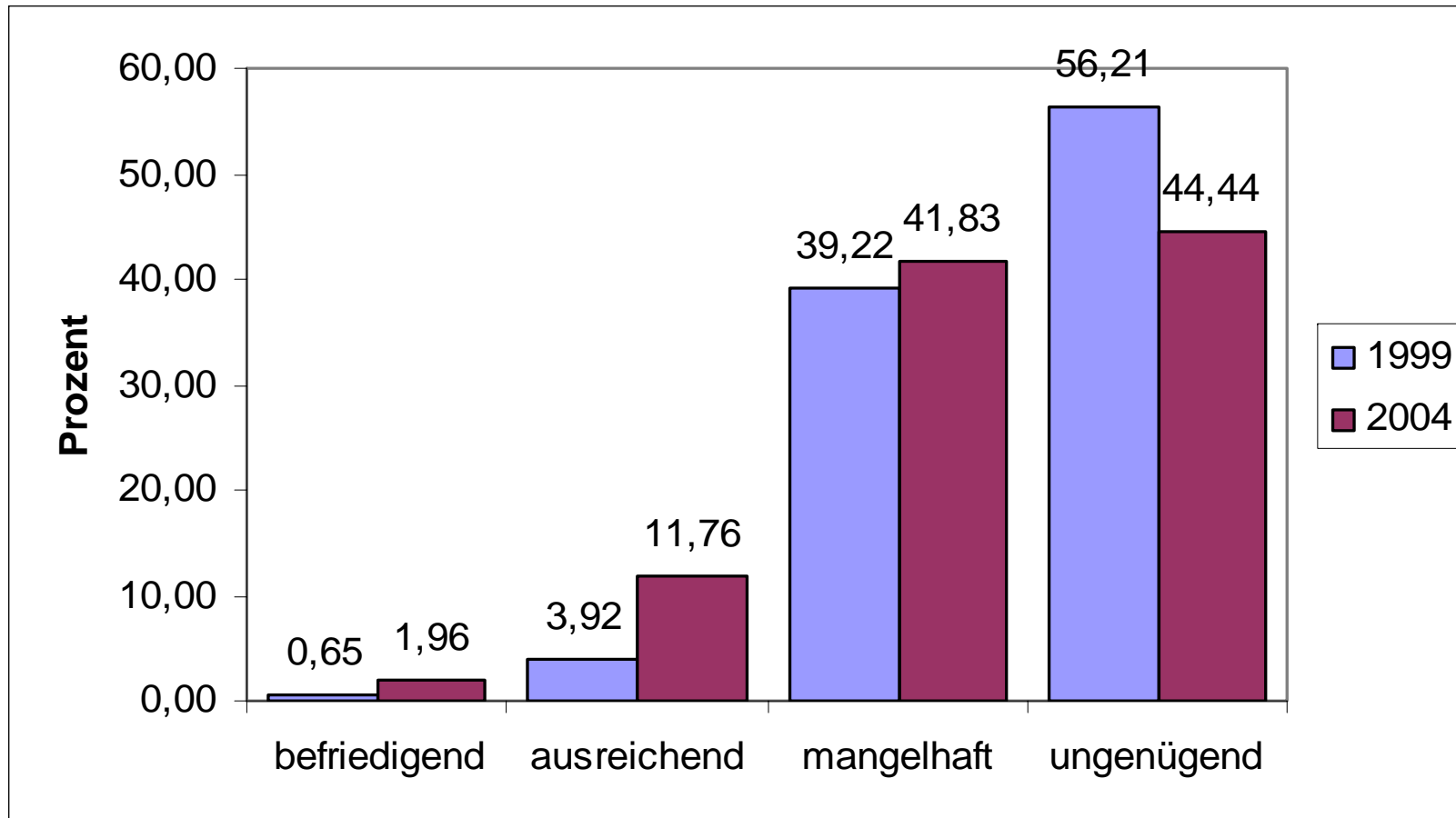


# „Fragen zur Gesundheitsförderung“





## Notenwerte für die betriebliche Gesundheitsförderung



N= 153

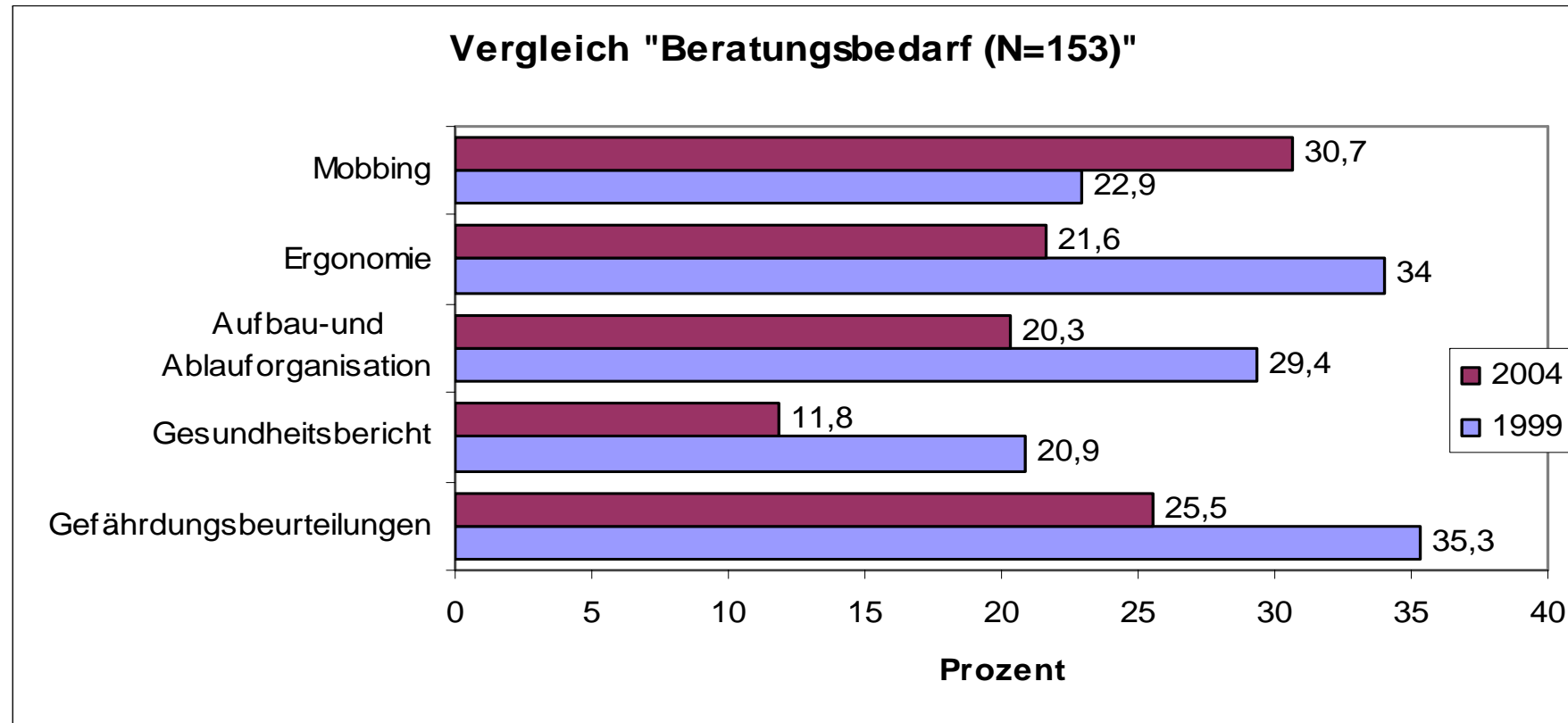


## Index zur betrieblichen Gesundheitsförderung

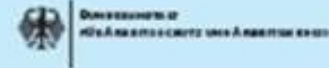
	<i>1999</i>	<i>2004</i>	
Bedarfsanalyse	5,57	5,58	T = -0,031; df = 152; p = 0,975
Verhältnisprävention	6,36	8,26	T = -3,755; df = 152; p = <b>0,00</b>
Verhaltensprävention	3,42	4,87	T = -2,764; df = 152; p = <b>0,006</b>
Gesamtindex	15,34	18,42	T = -2,998; df = 152; p = <b>0,003</b>



## „Besteht bei Ihnen Beratungsbedarf in Fragen der Gesundheitsförderung?“



Initiative Neue Qualität der Arbeit  
**inoa.de**



Ferdinand Gröben, Ingra Freigang-Bauer, Klaus Bös

# Leitfaden zur erfolgreichen Durchführung von Gesundheits- förderungsmaßnahmen im Betrieb

Schwerpunkt: Muskel-Skelett-Erkrankungen

Initiative  
Neue Qualität der Arbeit



**infoline**  
Gesundheitsförderung

Sozialnetz hessen  
www.sozialnetz.de

Ein **Informationsdienst** des  
süd- und mittelhessischen RKW-Arbeitskreises "Gesundheit im Betrieb"

infoline GESUNDHEITSFÖRDERUNG bietet Informationen zu den Fragen, bei welchen Anlässen betriebliche Gesundheitsförderung helfen kann, welche Probleme sich lösen lassen und welche Instrumente der betrieblichen Gesundheitsförderung existieren. Es finden sich Adressen von Ansprechpartnern in Institutionen, Verbänden und Forschungseinrichtungen, die in der betrieblichen Gesundheitsförderung tätig sind, Rechtsgrundlagen der betrieblichen Gesundheitsförderung sowie Beispiele gelungener betrieblicher Gesundheitsförderung.

infoline GESUNDHEITSFÖRDERUNG richtet sich gleichermaßen an Arbeitgeber, Personalverantwortliche, Betriebsärzte, Fachkräfte für Arbeitssicherheit und Betriebsräte kleinerer und mittlerer Unternehmen.

Fertig Internet

Start fre... Eu... Pos... inf... Spi... Vor... SA... Ge... Vor... GR... inf... DE Links >> 11:15

