

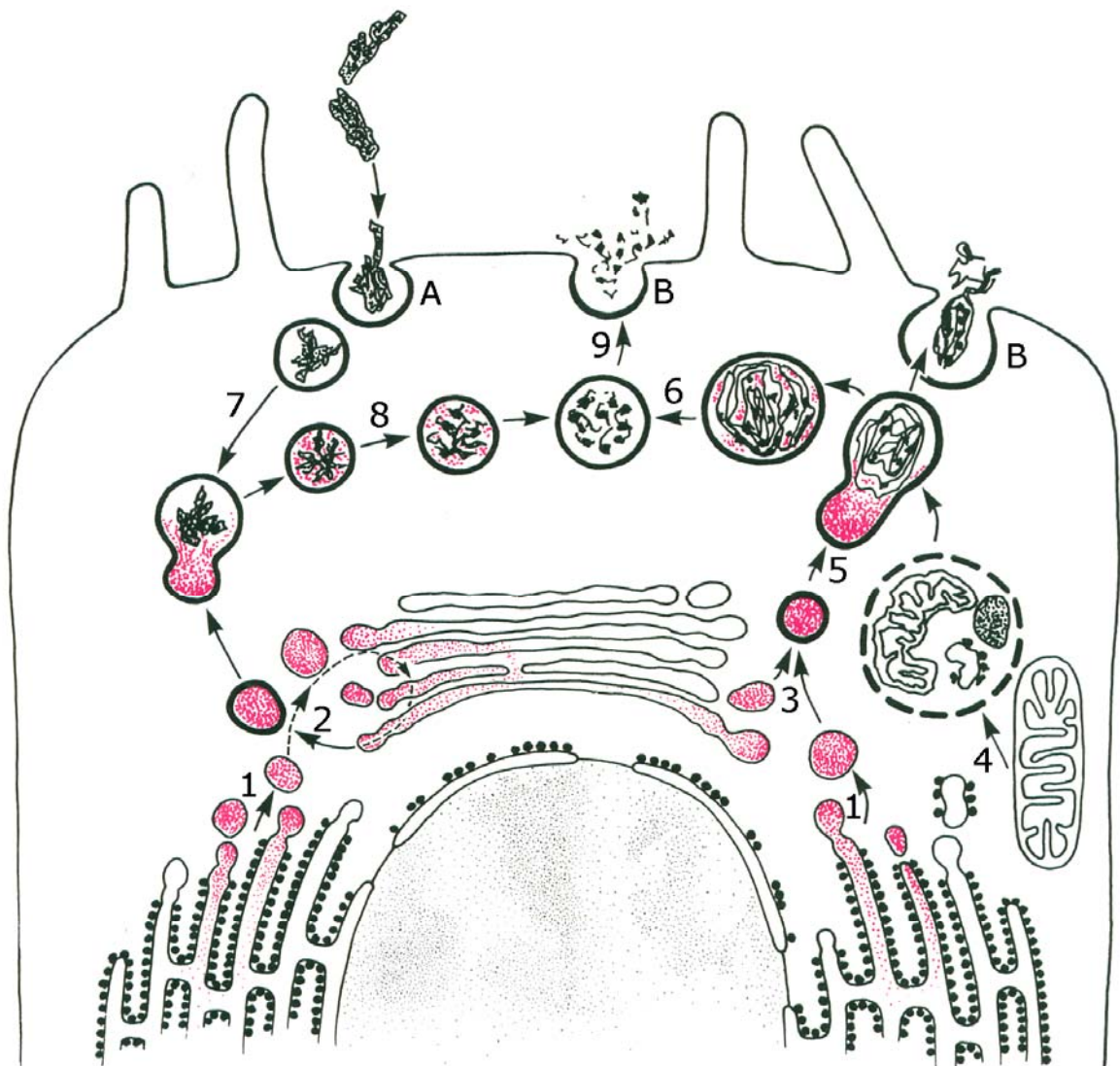
Arbeitsblatt zum Thema Zellorganellen

Die Zellorganellen der tierischen und pflanzlichen Zellen arbeiten eng und koordiniert zusammen.

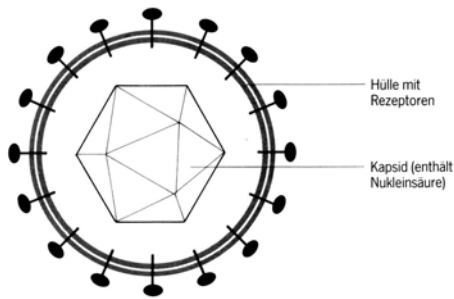
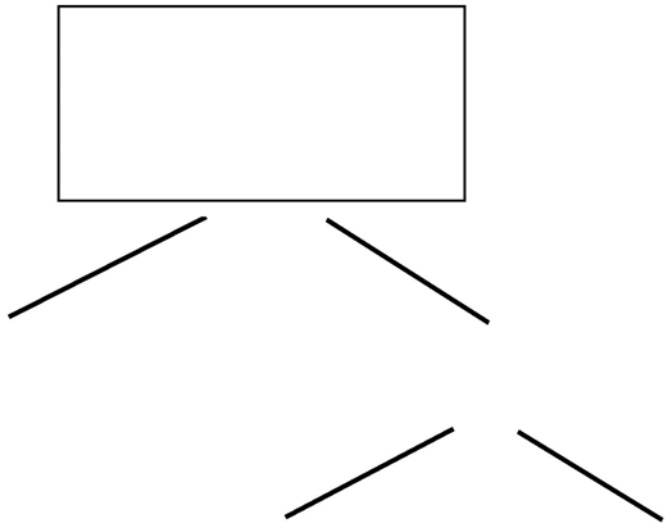
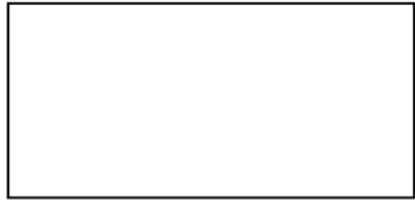
Auf der folgenden Abbildung sehen Sie eine schematische Darstellung dieser Zusammenarbeit.

1.1 Erläutern Sie die gezeigte Zusammenarbeit für die Vorgänge 1 bis 9.

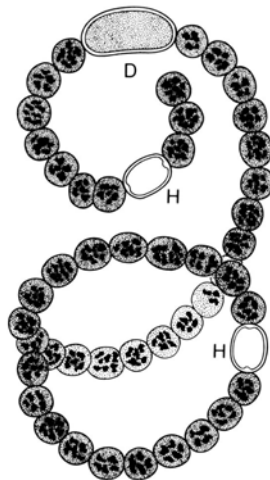
1.2 Nennen Sie die Fachbegriffe der mit A und B bezeichneten Vorgänge.



Übersicht über die Lebewesen, die unsere Erde bevölkern



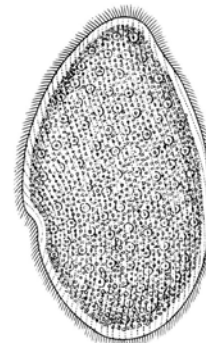
Viren bestehen im wesentlichen aus einem Kern, der die Nukleinsäure enthält, und einer Hülle, die mit Rezeptoren besetzt sein kann. Allerdings können sowohl der Kern als auch die Hülle sehr unterschiedlich aufgebaut und gestaltet sein.



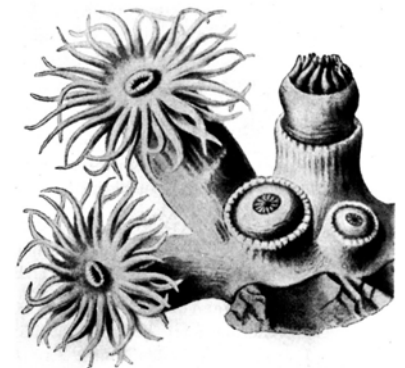
Blualge (Cyanophyta)
Anabaena circinalis
(Nostocaceae), Zellkette mit Heterocysten (H) und Dauerzelle (D).



Farnpflanze



Opalina ranarum (Ciliatoidea)
Parasit im Darm von Fröschen



Stück einer Kolonie der Koralle
Astroides calycularis (Cnidaria, Anthozoa) mit ausgestreckten und zusammengezogenen Polypen